

東京圏の関係者輸送ルート(オリンピック・ルート・ネットワーク)
(案)

東京圏(広域)

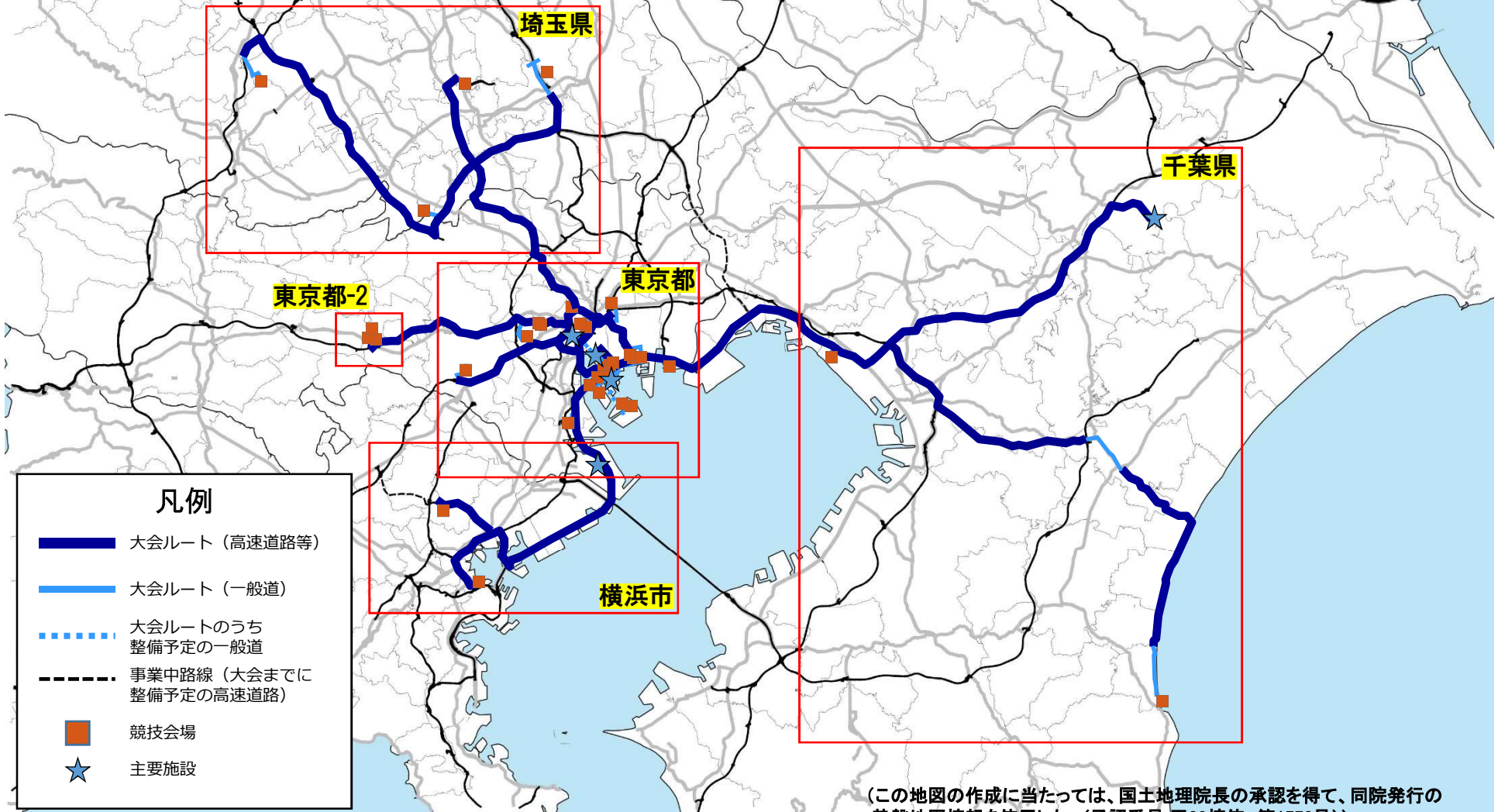
2018年3月末時点

参考 1 - 1

0 10 20 30 km



・この図は、オリンピック・ルート・ネットワークのうち選手等を輸送するための大会ルート(案)を示している。
・オリンピック・ルート・ネットワークについては、練習会場の決定等により追加・変更の可能性はある。

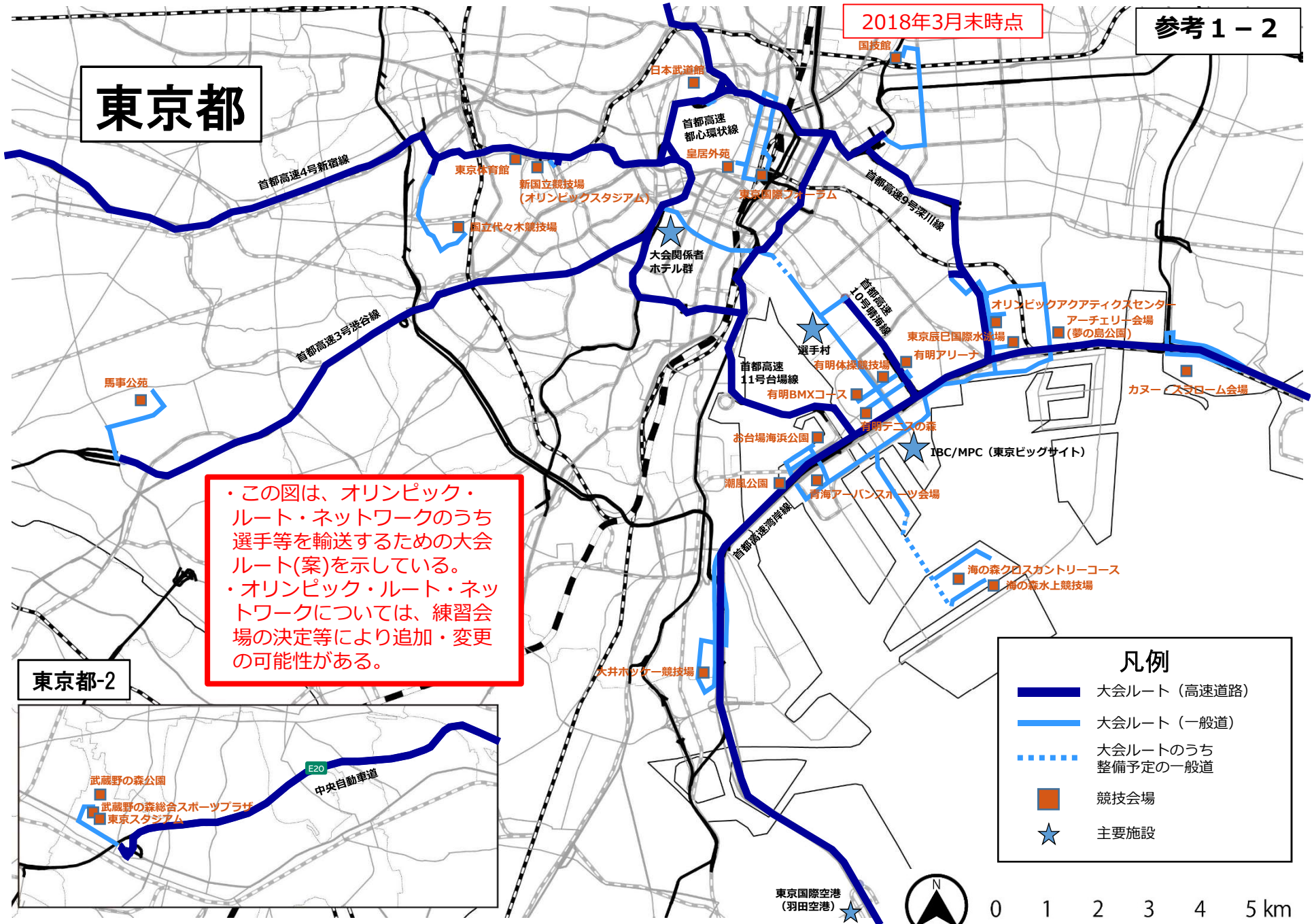


(この地図の作成に当たっては、国土地理院長の承認を得て、同院発行の基盤地図情報を使用した。(承認番号 平29情使、第1552号))

2018年3月末時点

参考 1-2

東京都



・この図は、オリンピック・ルート・ネットワークのうち選手等を輸送するための大会ルート(案)を示している。
 ・オリンピック・ルート・ネットワークについては、練習会場の決定等により追加・変更の可能性が有る。

凡例

- 大会ルート (高速道路)
- 大会ルート (一般道)
- ⋯ 大会ルートのうち整備予定の一般道
- 競技会場
- ★ 主要施設

東京都-2



東京国際空港 (羽田空港)



(この地図の作成に当たっては、国土地理院長の承認を得て、同院発行の基盤地図情報を使用した。(承認番号 平29情使、第1552号))

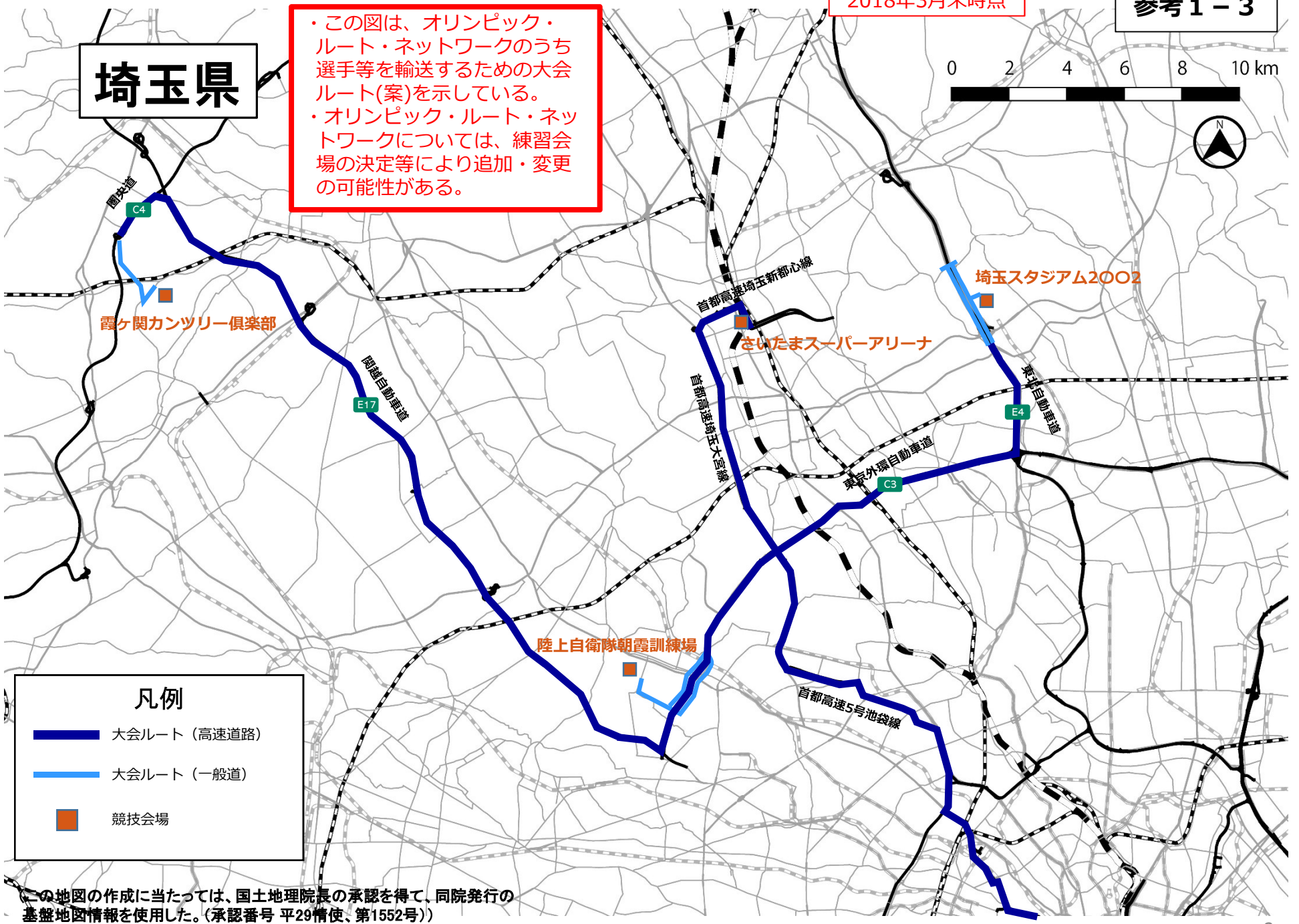
埼玉県

・この図は、オリンピック・ルート・ネットワークのうち選手等を輸送するための大会ルート(案)を示している。
・オリンピック・ルート・ネットワークについては、練習会場の決定等により追加・変更の可能性はある。

2018年3月末時点

参考1-3

0 2 4 6 8 10 km



凡例

- 大会ルート (高速道路)
- 大会ルート (一般道)
- 競技会場

この地図の作成に当たっては、国土地理院長の承認を得て、同院発行の基盤地図情報を使用した。(承認番号 平29情使、第1552号)

千葉県

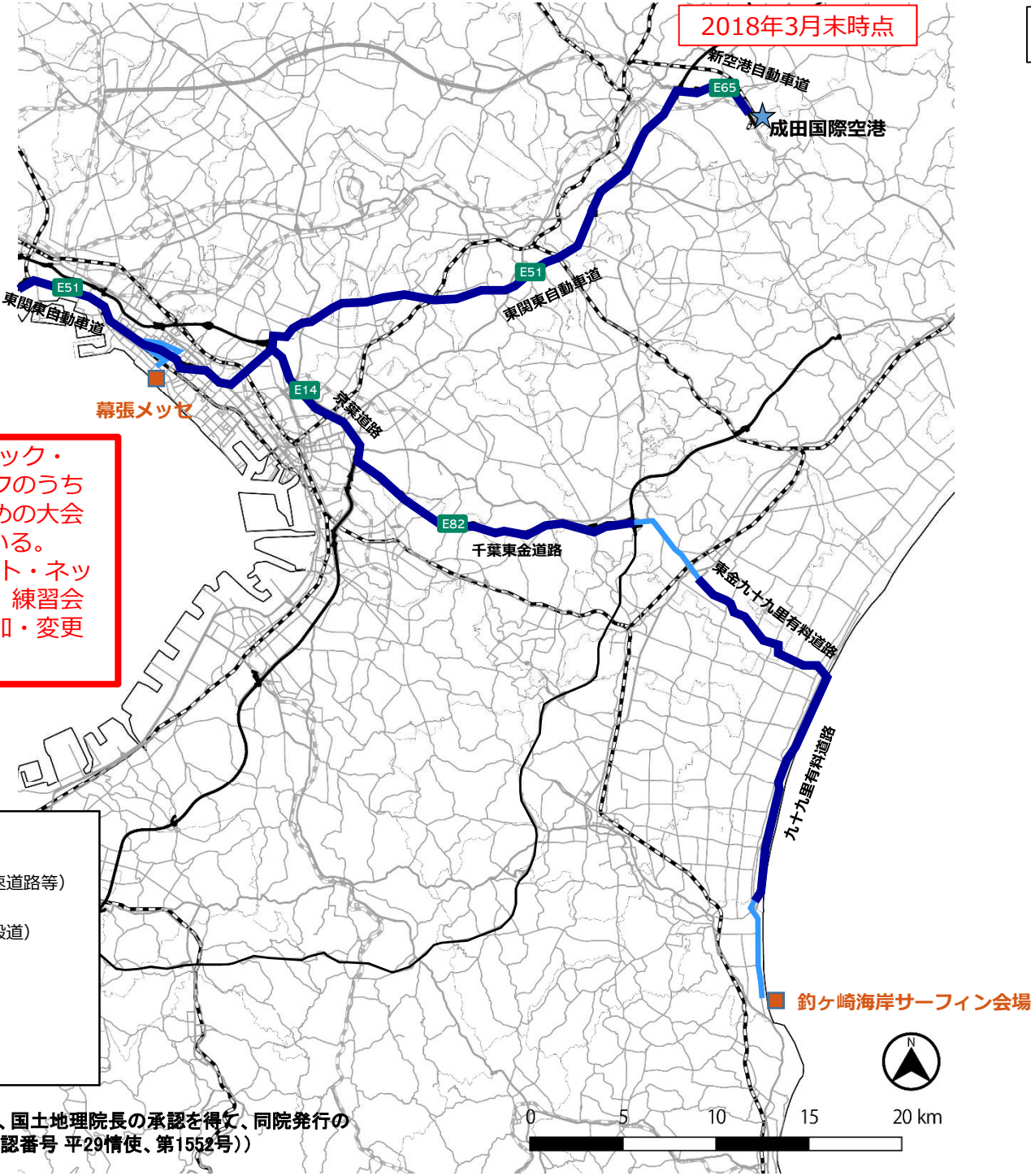
参考1-4

2018年3月末時点

・この図は、オリンピック・ルート・ネットワークのうち選手等を輸送するための大会ルート(案)を示している。
・オリンピック・ルート・ネットワークについては、練習会場の決定等により追加・変更の可能性はある。

凡例

- 大会ルート（高速道路等）
- 大会ルート（一般道）
- 競技会場
- 主要施設



(この地図の作成に当たっては、国土地理院長の承認を得て、同院発行の基盤地図情報を使用した。(承認番号 平29情使、第1552号))

横浜市

2018年3月末時点

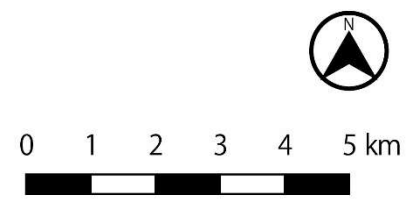
参考1-5

・この図は、オリンピック・ルート・ネットワークのうち選手等を輸送するための大会ルート(案)を示している。
・オリンピック・ルート・ネットワークについては、練習会場の決定等により追加・変更の可能性はある。



凡例

- 大会ルート (高速道路)
- 大会ルート (一般道)
- 事業中路線 (大会までに整備予定の高速道路)
- 競技会場
- 主要施設



(この地図の作成に当たっては、国土地理院長の承認を得て、同院発行の基盤地図情報を使用した。(承認番号 平29情使、第1552号))