

地方における知財活用促進タスクフォース

当金庫の変革期における経営

平成27年4月

西武信用金庫理事長 落合 寛司

- 第1部 当金庫の変革期への対応
- 第2部 活動と実績

1

第1部 当金庫の変革期への対応



- 1 本業重視(健全な資金の提供)の経営
- 2 「お客さま支援センター」の確立
 - ①課題解決体制の強化
 - ②オンリーワンの提案訪問

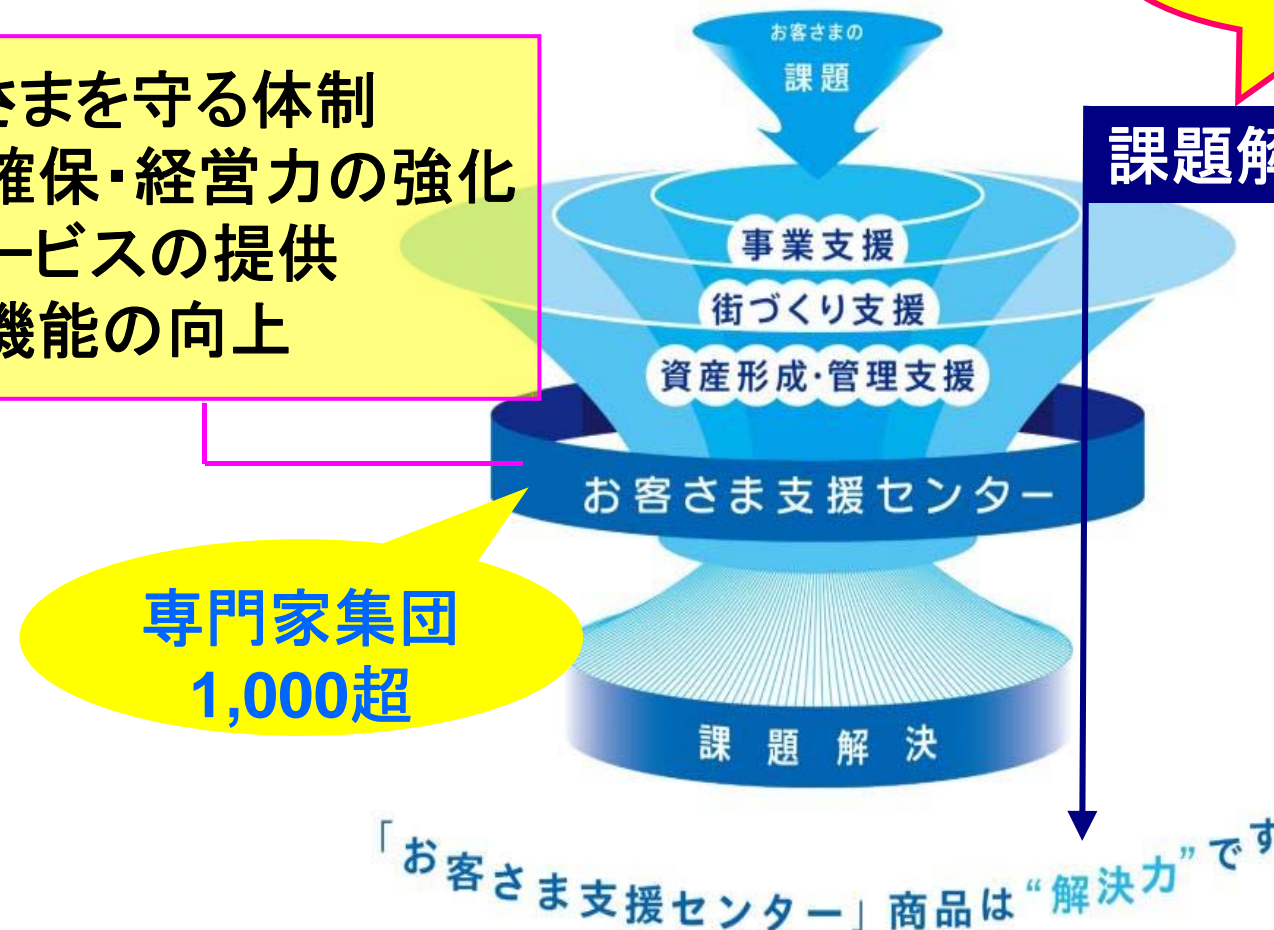
SEIBU

お客さま支援センター

- ①お客さまを守る体制
- ②収益確保・経営力の強化
- ③新サービスの提供
- ④金融機能の向上

非価格競争力の強化

課題解決型営業



専門家集団
1,000超

「お客さま支援センター」商品は「解決力」です

オーダーメイドの支援活動により「お客さま個々のニーズ」にお応えする体制を構築

変革期への具体的対応策

①変化への方針を明確にした

変化要因を分析し変化への関わり方や対応方針を明確にする

経営の
ベクトル統一

②お客さま目線で業務を見直した

変化を分析し**変えるものと変えないものを見極める**業務仕分け

ニーズの追求
変化の体験

③現場の活力を強化した

前向き・積極的な人間を多くする体制を整備する・
執行役員店長・立候補制・定年制の見直・賞罰の見直等

生産性の
向上策

④対応方針(心構え)を徹底した

■**ポジティブ**に取り組む ■自分のために働く意識と**職場目標**を持つ
■プロ意識を持つ ■緊張感と**自責の心**を持つ
■お客さま目線で改善意欲を持つ
■付加価値の高い仕事する ■仕事の納期や約束を守る

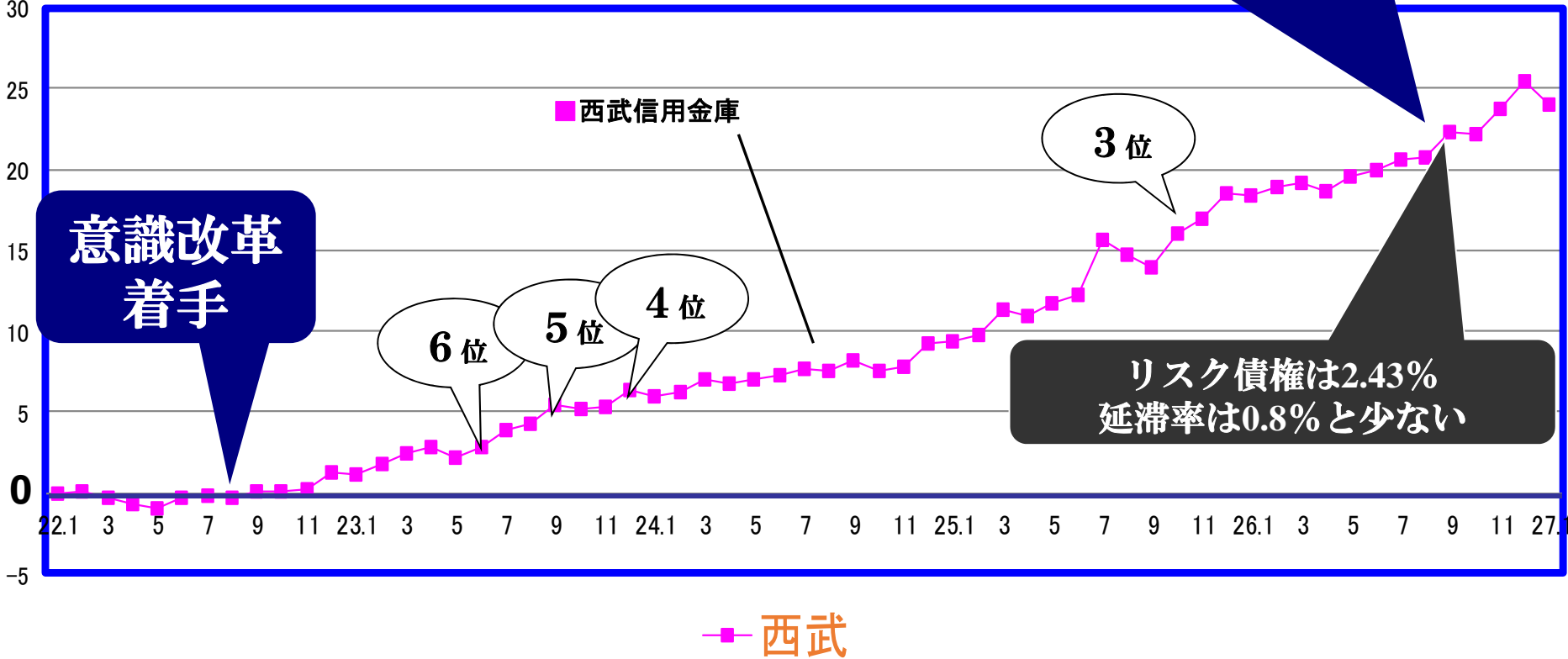
ベクトルの
具体化

変化をチャンスにするためのポイント

業況の推移

伸び率、業界(267信金)
トップクラスに拡大

■ 融資額増減推移



融資増加額 都内 1位の信用金庫に成長

2

第2部 活動と実績

主な事業支援活動実績

健康-診断
事業-拡大

平成27年1月現在

■事業支援活動

カッコ内数値=目標

■ 専門家派遣(回)	1,756	(1,300)
■ 産学連携(件)	119	(100)
■ 海外展開(件)	237	(150)
■ ビジネスマッチング(件)	2,035	(1,300)
■ 受発注成約支援(件)	543	(450)
■ イベント(14thビジネスフェア)商談(件)	1,969	(1,000)
■ イベント(7th物産展)バイヤー商談(件)	129	(100)
■ 事業承継支援センター活用(件)	268	(200)
■ 創業融資(件)	183	(200)
■ 事業診断(件) H17年度~H27年1月末まで	446	(-)

4,670

健康-回復
事業-手術

■事業再生支援活動

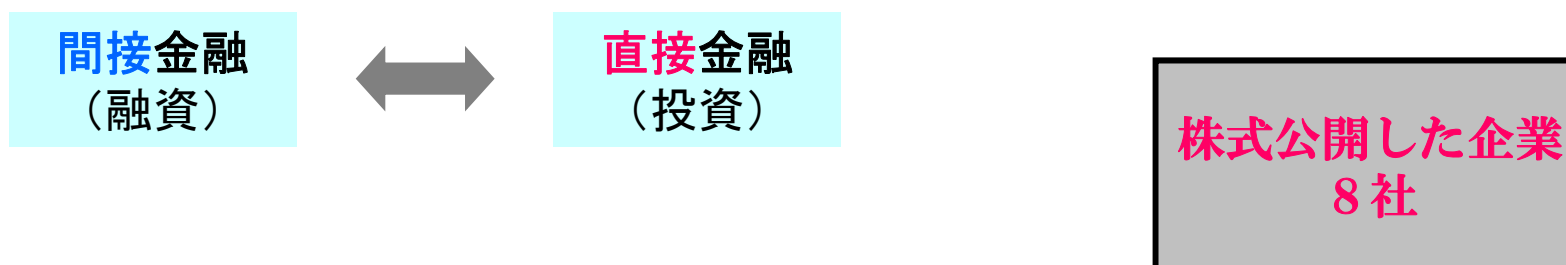
カッコ内数値=目標

■ 事業再生計画策定(件)	315	(300)
■ 外部機関活用コンサル機能発揮(件)	80	(100)
■ 専門家派遣事業コンサル機能発揮(件)	180	(200)
■ 債務者区分ランクアップ(件)	84	(70)

西武しんきんキャピタルの実績

平成27年1月現在

直接金融(投資)ファンドによる支援も拡充



■出資規模一覧

①TAMAファンド1号(平成15年4月組成)	金額 10億円	投資実績 28社
②TAMAファンド2号(平成16年2月組成)	金額 10億円	投資実績 29社
③商店街ファンド1号(平成17年8月組成)	金額 10億円	投資実績 23社
④西武しんきんキャピタル	企業投資1号	金額 10億円 投資実績 29社
	企業投資2号	金額 10億円 投資実績 32社
	企業投資3号	金額 20億円 投資実績 1社
投資実績合計	投資企業 143社	投資総額 3,406百万円

地域対抗「知財活用アイデア」プレゼン全国大会in東京

○開催概要

主催: 西武信用金庫

共催: 富士通株式会社

協力機関: 青森県、さいたま市、川崎市、埼玉県産業技術総合センター、(公財)さいたま市産業創造財団、(公財)千葉市産業振興財団、東京都中小企業振興公社、(公財)川崎市産業振興財団、(公財)横浜企業経営支援財団、川崎信用金庫

参加大学: 青森大学、埼玉大学、東京情報大学、千葉工業大学、駒澤大学、嘉悦大学、専修大学、横浜市立大学、大阪府立大学、東京都立産業技術高等専門学校

○開催結果

出席者: 207名(中小企業等59名、関係機関51名、学生等97名)

最優秀賞: 埼玉大学

優秀賞: 横浜市立大学

優良賞: 東京都立産業技術高等専門学校



富士通株式会社の未活用特許を活用した新ビジネスプランを全国の大学生が開発、発表したアイデアを競う場として、今回、プレゼン大会を東京で開催します。これらのビジネスプランを形にできるのは、応用力豊かな日本の中小企業、御社です。ぜひ、新たなビジネスのスタートに、この学生との出合いの場をご活用ください。

地域対抗「知財活用アイデア」プレゼン全国大会in東京

日時 平成26年12月6日(土) プレゼン大会: 13:30~18:00
交歓会: 18:00~19:00

会場 中野セントラルパーク (コンGRESSクエア地下1階コンベンションホール)

出場校 青森大学 青森公立大学 八戸工業大学 青森中央学院大学 埼玉大学 東京情報大学 千葉工業大学 駒澤大学 嘉悦大学 専修大学 横浜市立大学 大阪府立大学 東京都立産業技術高等専門学校

審査員 中野 麗太郎 (文部科学省科学技術・学術政策司 産業振興部-地域支援課 課長補佐)
内山 剛史郎 (京浜東北線 特許庁 特許審判部特許 知的財産部特許審査官)
藤原久二朗 (株式会社リソルソリューションズ 取締役会長)
藤野 聡雄 (富士通株式会社 法務・コンプライアンス 知的財産部 知的財産活用ビジネス推進部 ビジネス開発 部長)
藤倉 加明 (西武信用金庫 理事長)

参加定員 150名

申込方法 申込期間(12/4)までに願書(申込書)をFAXまたはメールにてお申し込みください

お問い合わせ 西武信用金庫 担当 常務推進企画部 和田・平岡
TEL 03-3384-6111(平日)9:00~17:00 FAX 03-3382-1149 e-mail gyoumu_5@seibushin.jp

地域対抗「知財活用アイデア」プレゼン全国大会in東京

○開催模様



ご来賓挨拶：文部科学省 坂本課長様



審査風景



熱のこもったプレゼン



熱心に聴く企業の方々



表彰式



交流会

平成26年度決算予想

カッコ内は前期比増減

- ①預金量 1兆5,517億円(629億円増)
- ②貸出金 1兆1,206億円(557億円増)
- ③預貸率 72.21%(0.69p増)
- ④不良債権比率 2.43%(0.35p減)
- ⑤自己資本比率 10.20%(0.18p減)
- ⑥自己資本額 1,046億円(50億円増)
- ⑦店舗数 66店舗
- ⑧常勤役職員数 1,145名(28名増)
- ⑨会員数 102,750人(382名増)
- ⑩業務純益 8,566百万円(9億円増)
- ⑪当期純利益 6,368百万円(38百万円増)

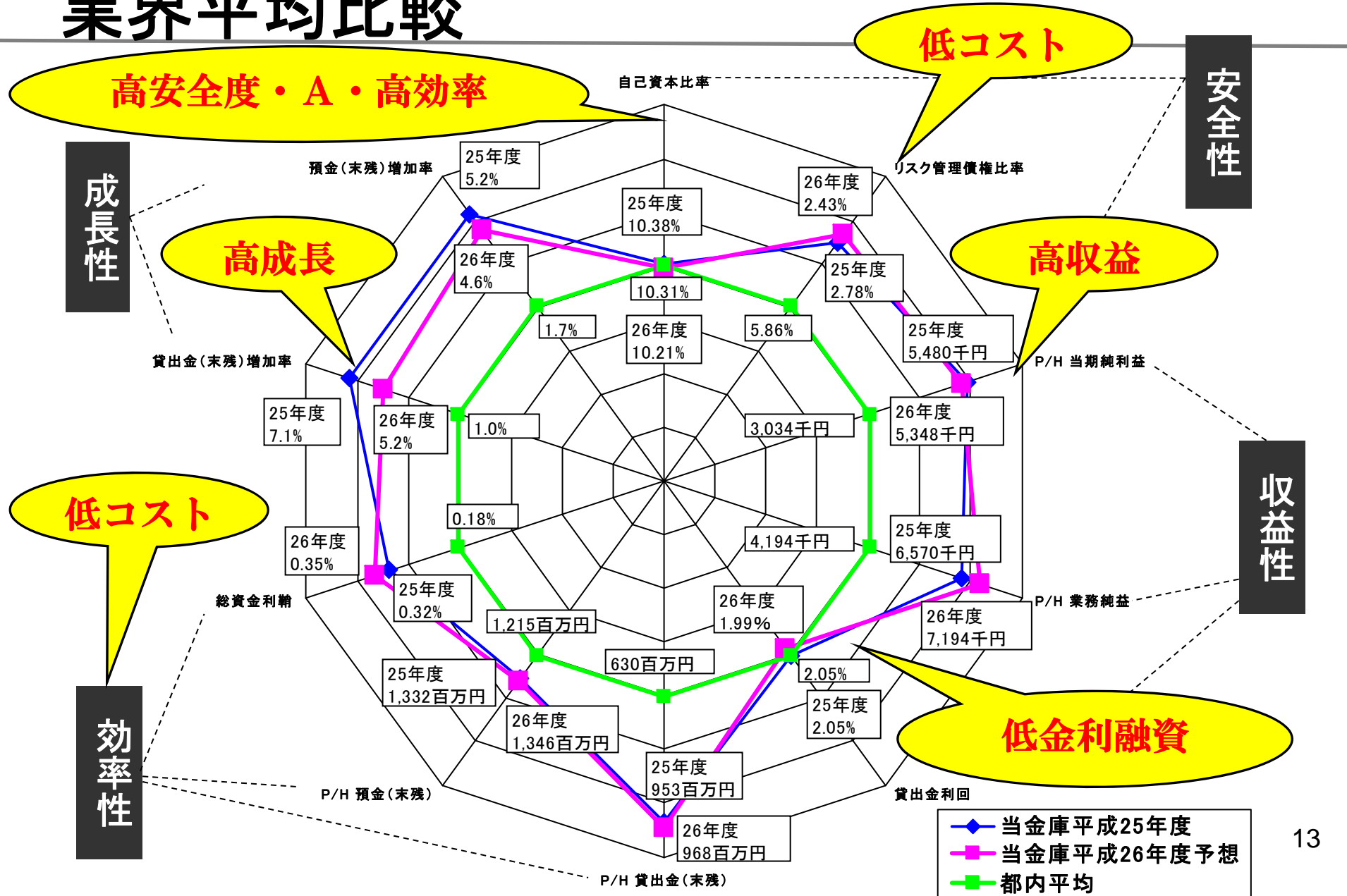
20億円増益

業界
トップ
クラス

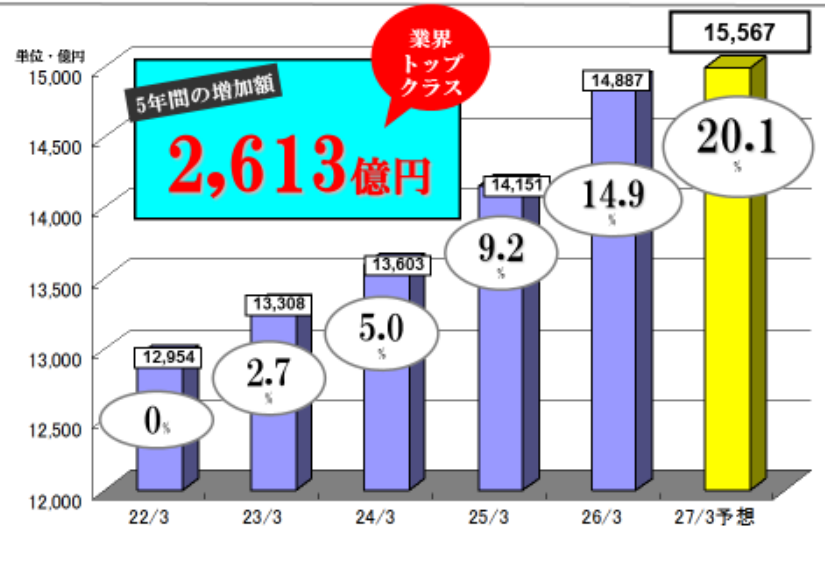
A

日本格付研究所
(JCR)

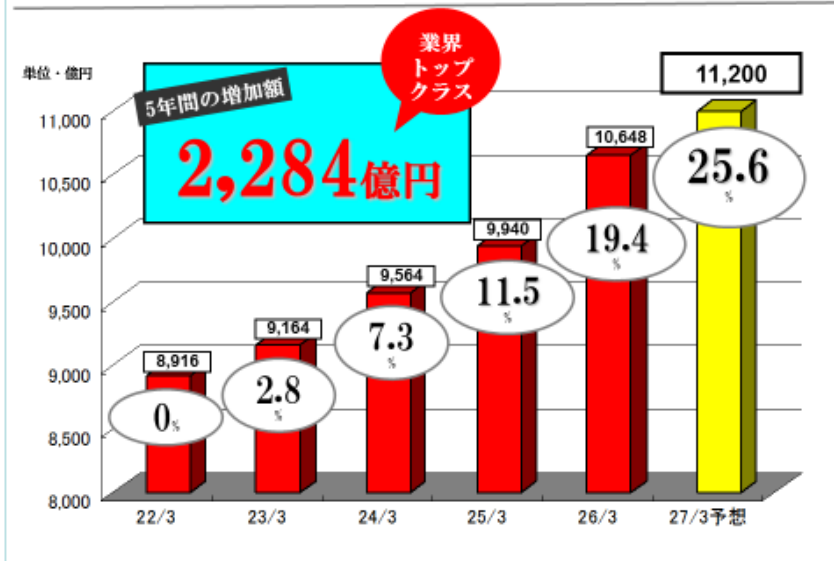
業界平均比較



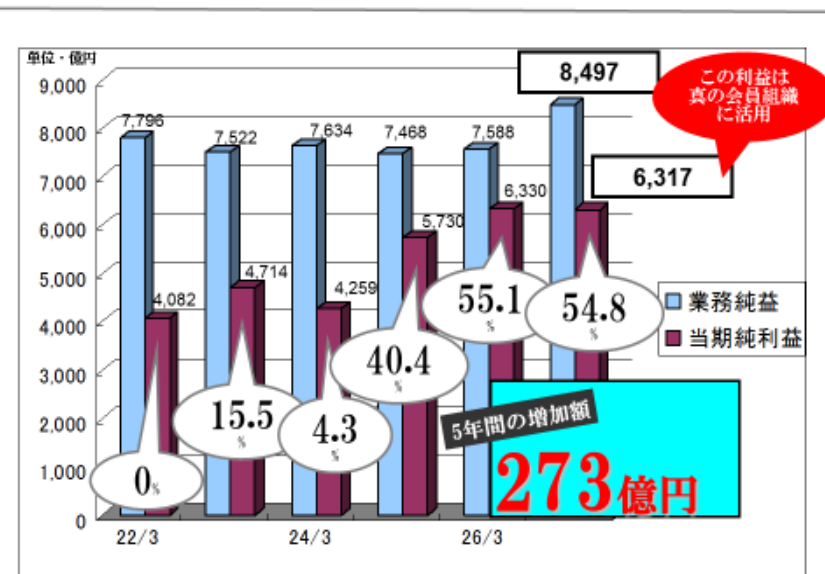
預金の推移



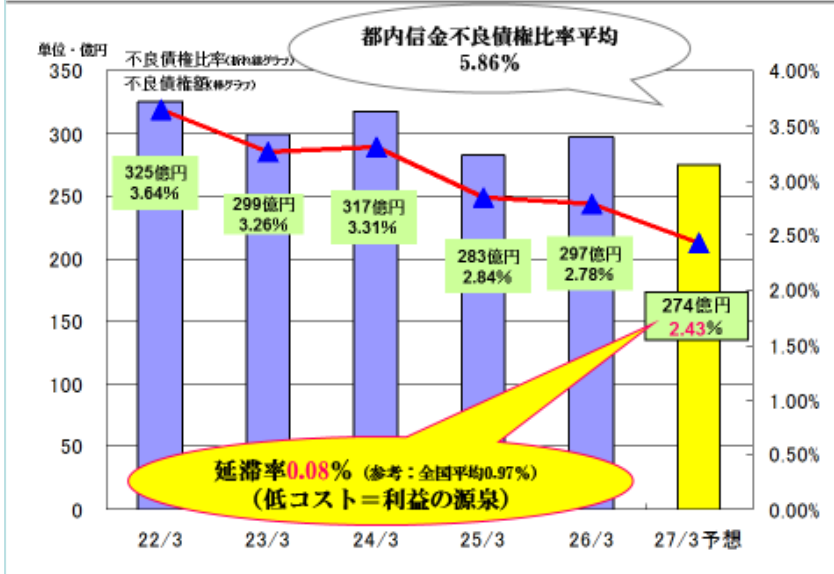
貸出金の推移



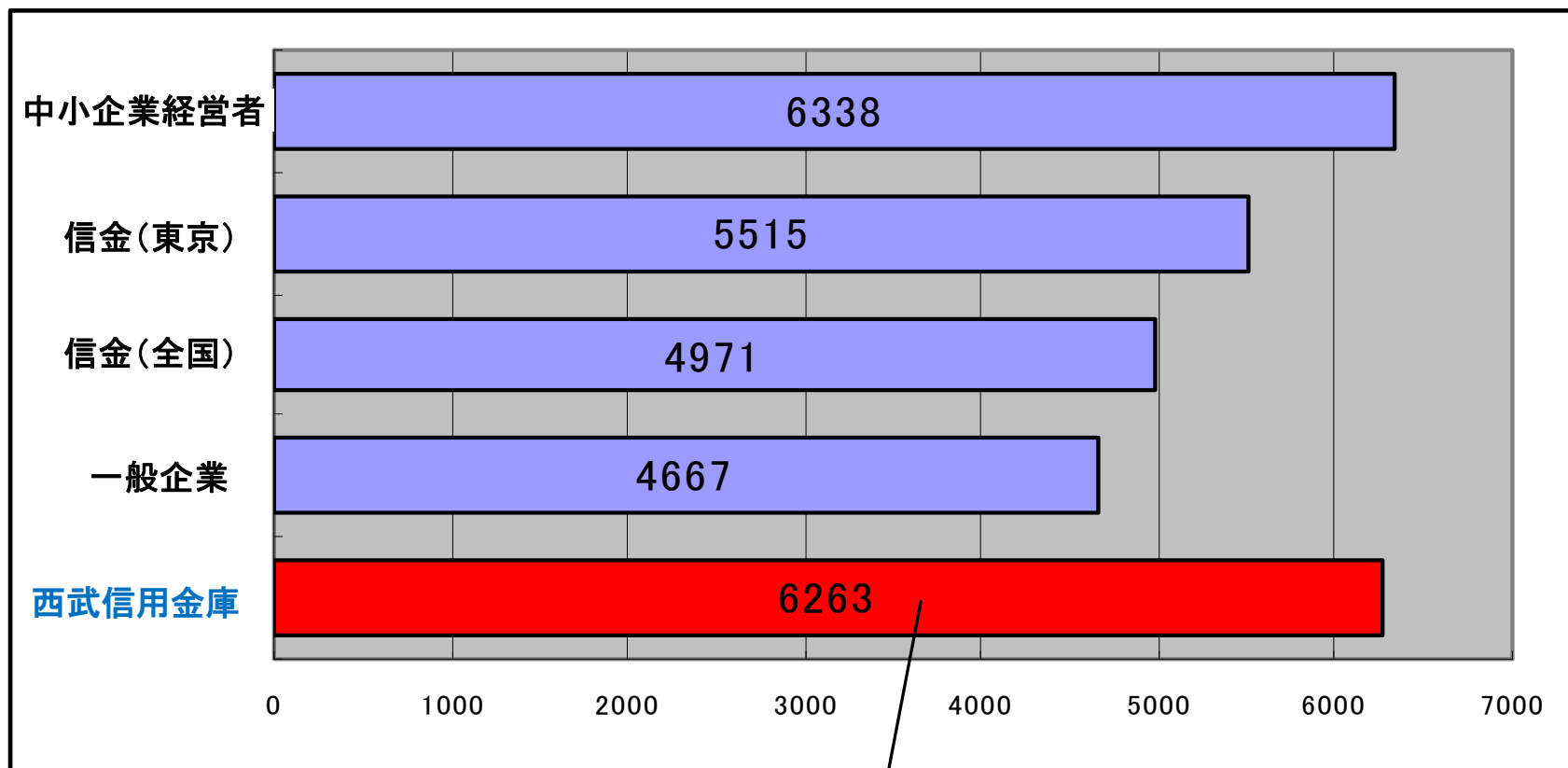
業務純益・当期純利益の推移



不良債権比率の推移



業績に連動し給与を高めている



還元状況は、トップクラス！