



なごや・ロケーション・ナビ

平成29年12月11日(月)



(公財)名古屋観光コンベンションビューロー

1 開設日

平成13年9月3日

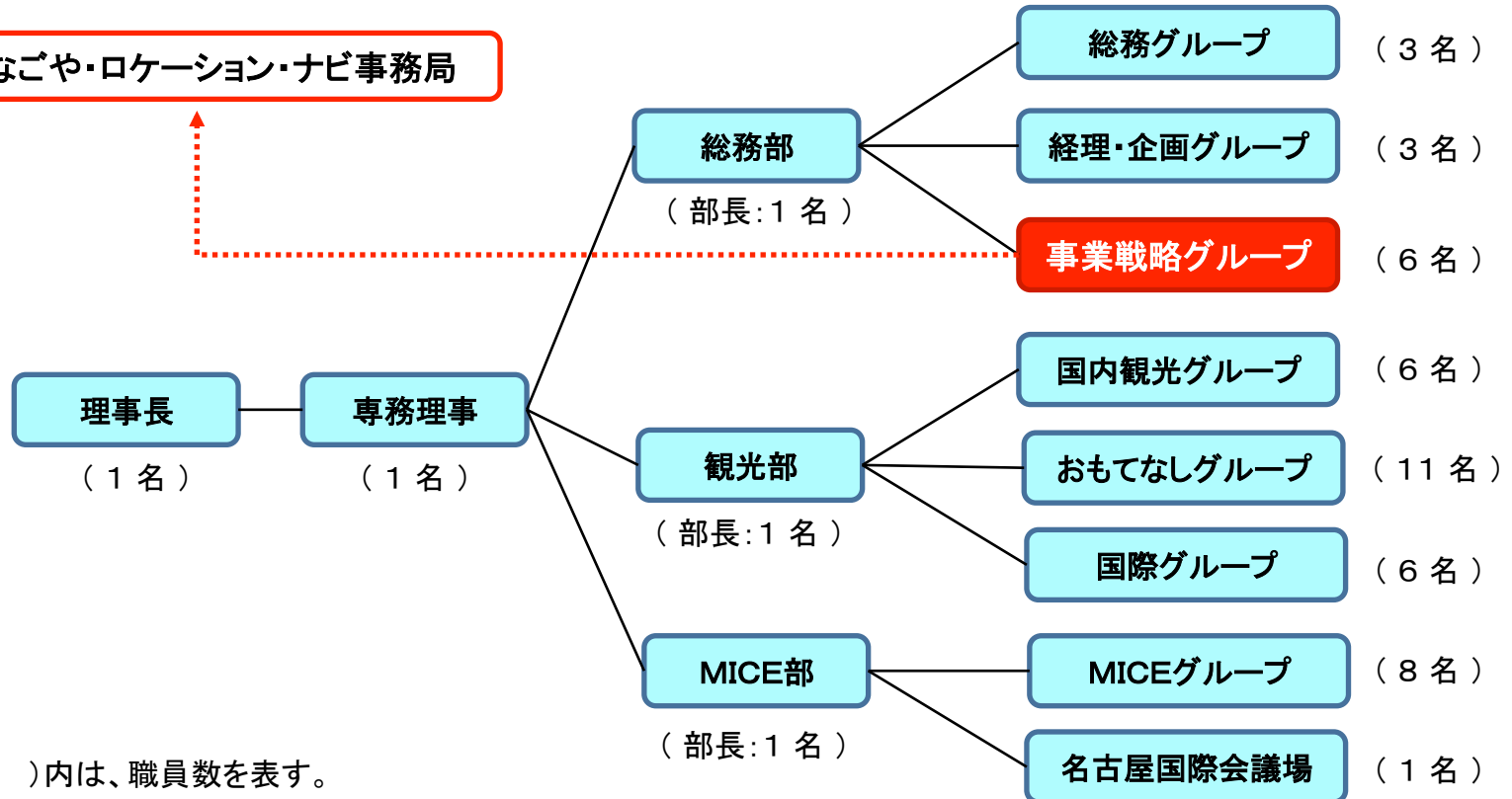
- 当財団の「観光部」内に、「なごや・ロケーション・ナビ」を開設した。

2 予算

平成29年度予算：5,974千円

- 補助金：5,676千円
→ 上映会の開催、アニメマップの作成(新規事業)
- 固有費：298千円

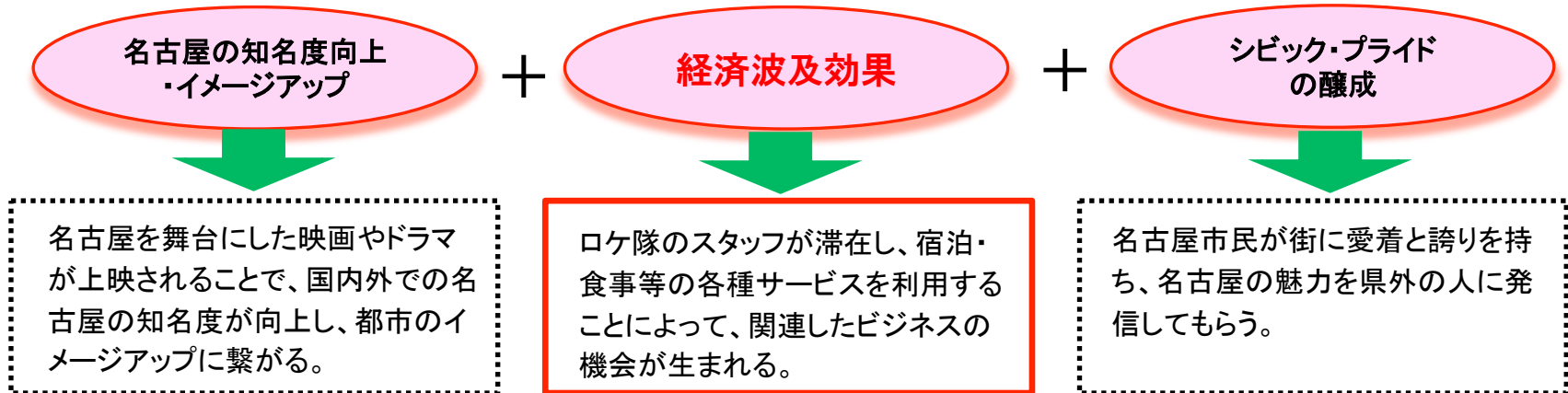
3 当財団の組織体制……職員数 49名



4 提供する主なサービス

- ① ロケーション撮影に関する各種相談窓口の一本化
- ② 撮影ポイントのホームページ等での紹介や希望ロケ地のリサーチ・提案
- ③ 関係機関との調整や、撮影希望施設の使用許可申請の協力
- ④ 撮影機材のレンタル等撮影関連企業や宿泊施設等の紹介
- ⑤ エキストラ募集の告知、手配のサポート

5 期待される効果



平成28年度の経済波及効果(支援実績:98件)・・・約25,400千円

6 ロケ地としての名古屋のセールス・ポイント

① 東京(首都圏)に最も近い大都市である。

- ・映像制作関係者のほとんどは東京を拠点としているため、移動距離が短いことは有利となる。

② 比較的コンパクトなエリアに都市型と郊外型のロケ地がある。

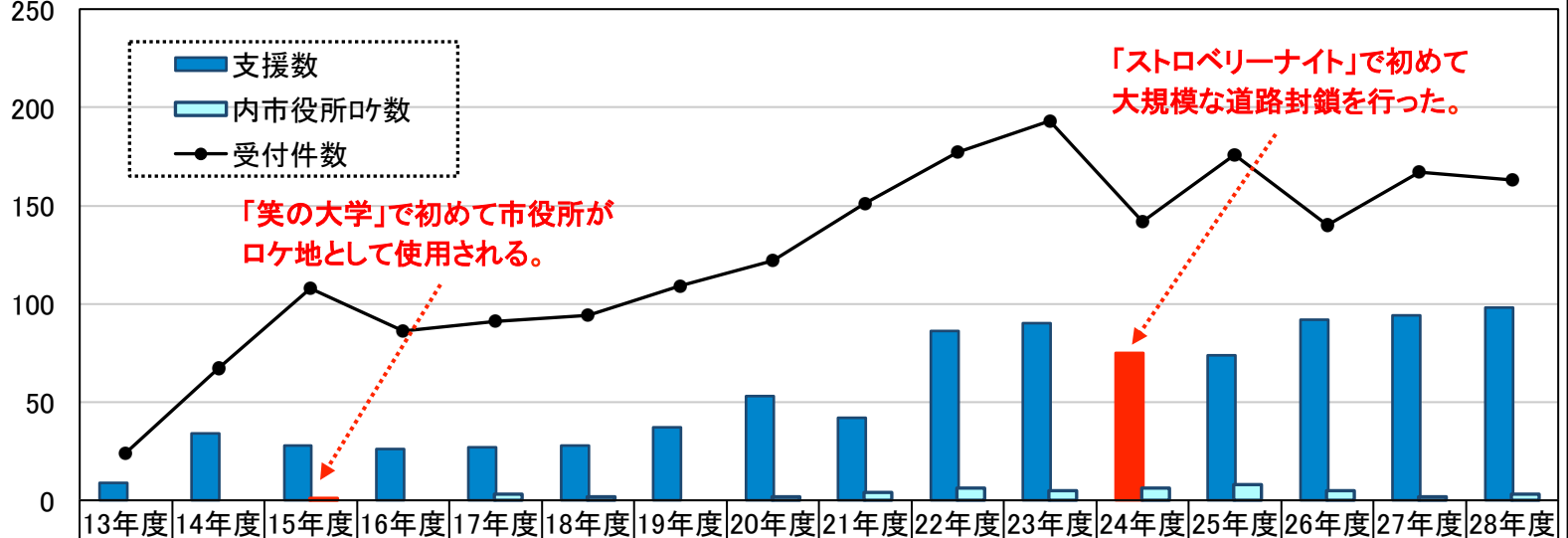
- ・東海フィルム・コミッションや愛知県フィルム・コミッション協議会等とのネットワークにより、さらに多様なロケ地を提供できる。

③ 大都市ではあるが、撮影しやすいと言われる。

- ・市民が比較的、協力的である。(エキストラの登録者数は、約10,000名である。)

7 過去の支援実績(内数は、名古屋市役所での撮影実績数を表す。)

(単位:件) 250



■ 支援数	9	34	28	26	27	28	37	53	42	86	90	75	74	92	94	98
■ 内市役所叩数	0	0	1	0	3	2	0	2	4	6	5	6	8	5	2	3
● 受付件数	24	67	108	86	91	94	109	122	151	177	193	142	176	140	167	163

8 道路封鎖

重要ポイント！

① 迂回路が確保できるかどうか。

② 道路封鎖の範囲内にある施設からの了解が得られるかどうか。

(1) 道路封鎖を行った主な映画作品

撮影年	作品名	主な出演者	封鎖場所
平成24年	ストロベリーナイト	竹内結子、西島秀俊、大沢たかお	官庁街
平成24年	藁の楯	松嶋菜々子、大沢たかお	官庁街
平成26年	龍三と七人の子分たち	藤竜也	官庁街、名古屋駅周辺(柳橋市場)
平成26年	ビリギャル	有村架純	プリンセス大通り(栄)
平成27年	劇場版MOZU	西島秀俊	官庁街、名古屋駅周辺
平成27年	SCOOP！	福山雅治	官庁街、中区繁華街
平成28年	亜人	佐藤健、綾野剛	官庁街
平成28年	アウトレージ最終章	ビートたけし	中区繁華街

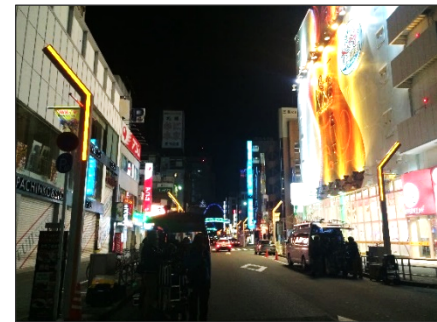
(2) 撮影風景



亜人

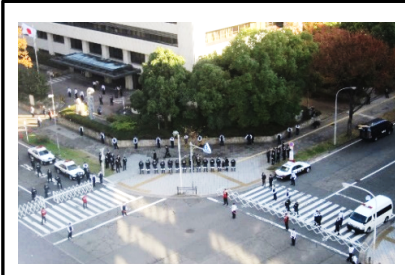


SCOOP!



ビリギャル

【事例1】中区の官庁街での道路封鎖



映画「亜人」
「SCOOP!」
「劇場版MOZU」
「菓の楯」



愛知県自治センター



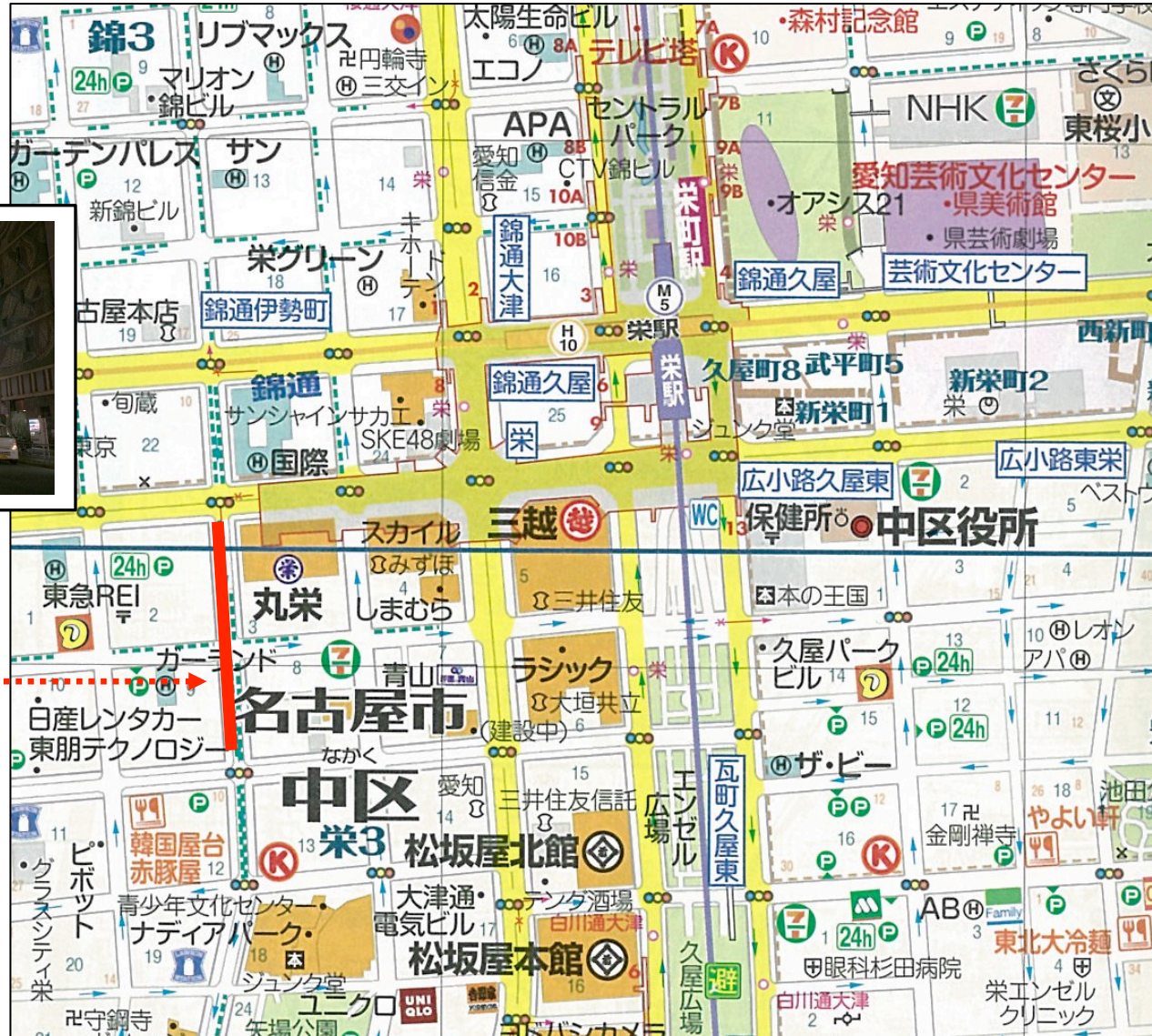
道路の様子

映画
「ストロベリーナイト」

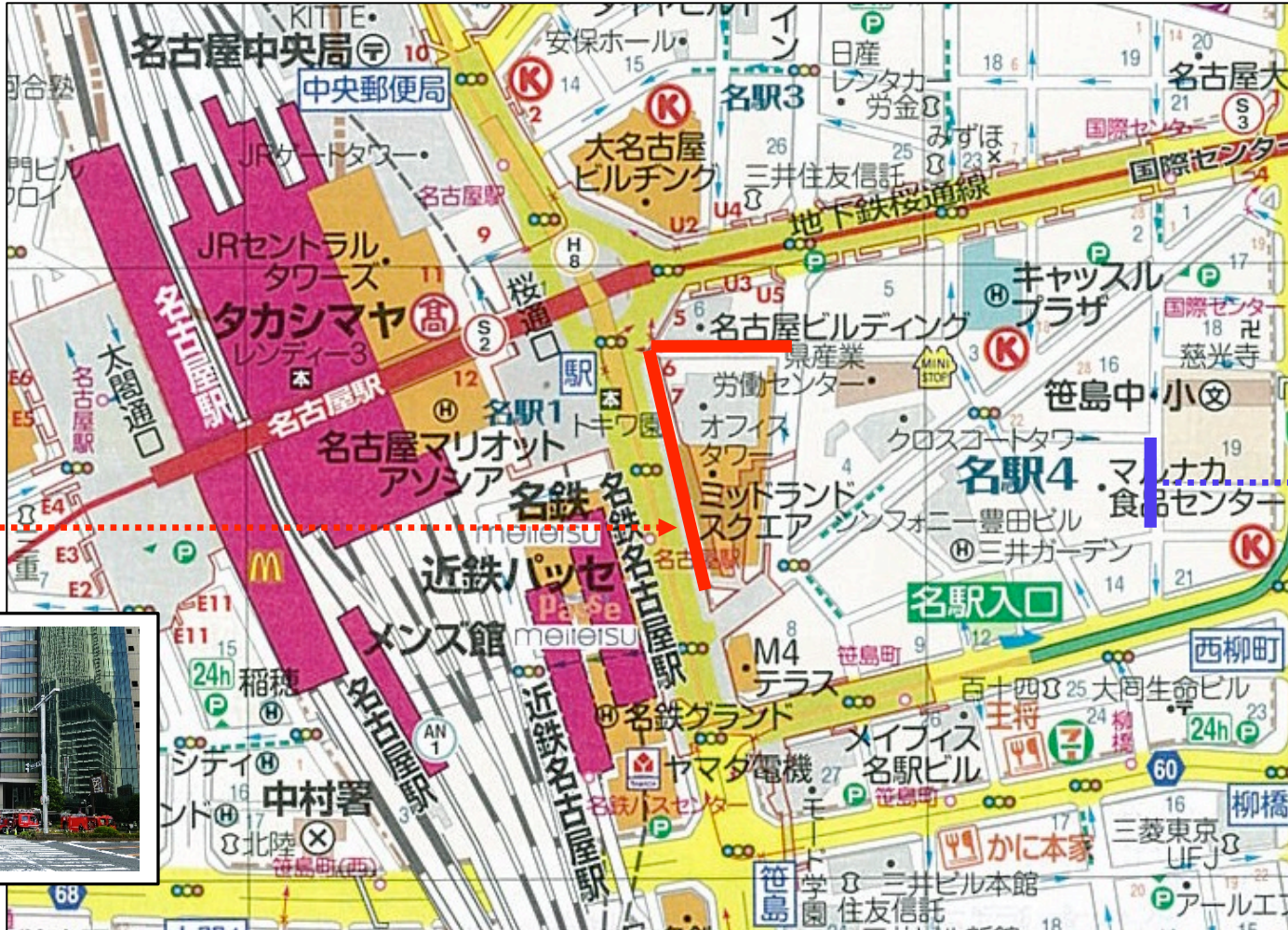
【事例2】栄「プリンセス大通り」での道路封鎖



映画「ピリギヤル」



【事例3】名古屋駅周辺での道路封鎖



映画
「龍三と七人の
子分たち」



映画
「劇場版MOZU」

10 ロケ地マップの作成

(1) 名古屋市内ロケ地マップ

名古屋市役所を筆頭に、名古屋がロケ地となった映画を紹介していることにより、「ロケ地観光」を楽しんでもらうことを紹介している。

(2) 他都市と連携して作成

映画のロケ地になった名古屋市と他都市が連携して作成したロケ地マップである。

① 愛知県内ロケ地マップ

- 「アウトレージ最終章」
常滑市×半田市×名古屋市

② 東海地域ロケ地マップ

- 「日本で一番悪い奴ら」
四日市市×桑名市×名古屋市

③ 広域ロケ地マップ

- 「劇場版MOZU」
豊田市×北九州市×四日市市×名古屋市

広域での旅行商品造成につながる

