

 スマートドローン

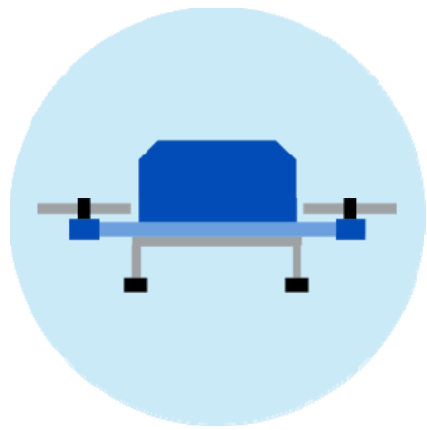


# スマートドローンへの取り組み

2018年5月29日

KDDI株式会社





ドローン

+



4G / 5G

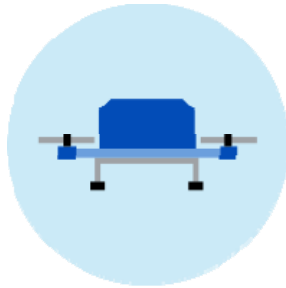
=



スマートドローン

4G / 5Gを搭載したドローン = スマートドローン

## スマートドローンプラットフォーム



機 体



3次元地図



運航管理



クラウド

## B2B トータルソリューション

農 業

測 量

検 査

災 害

配 送

そ の 他

## B2B2C コンシューマサービス

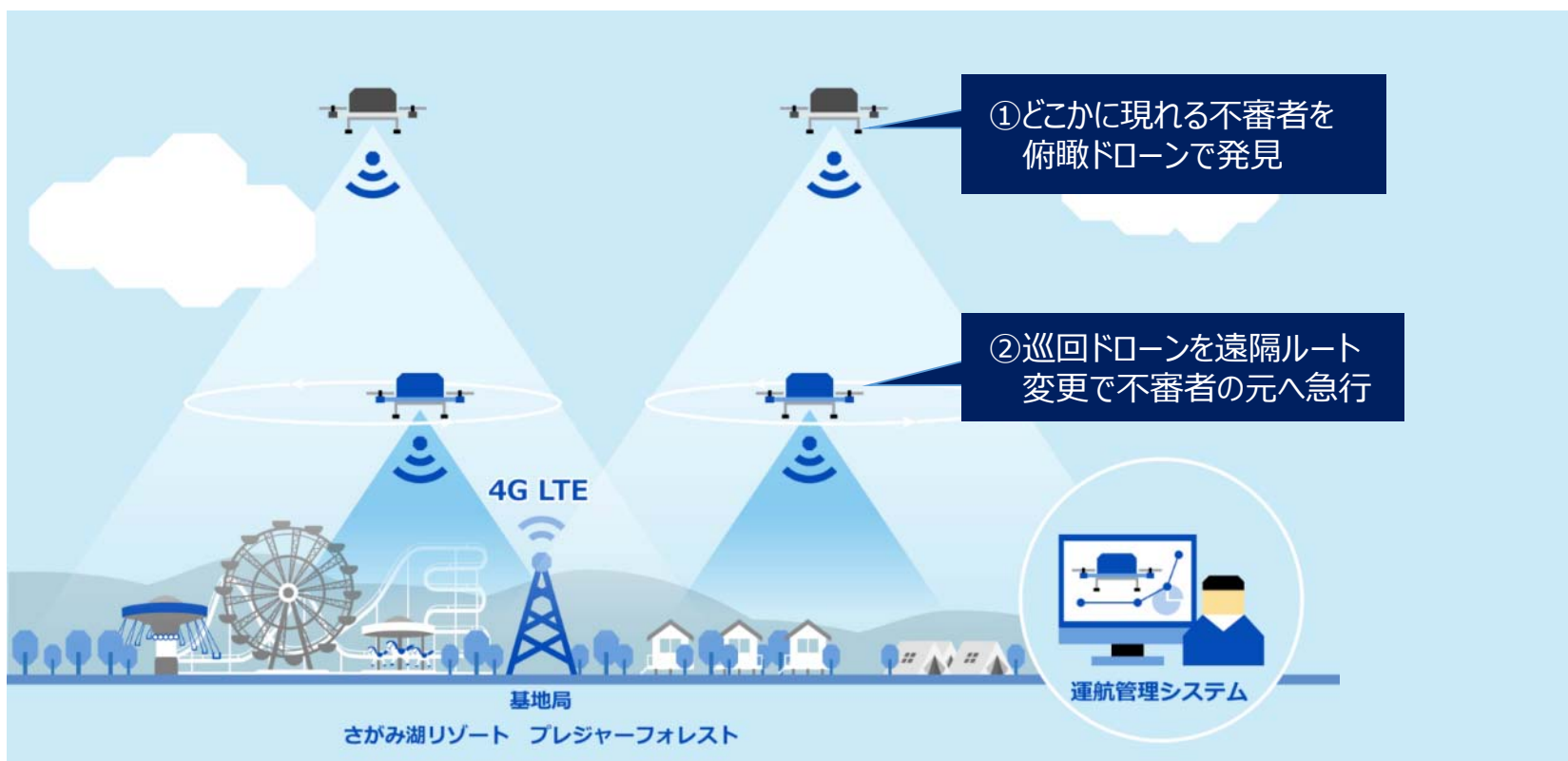
# 新潟県長岡市でのLTEを用いた自律飛行実験

4G LTEを活用し、3次元地図、ドローンポートを用いた  
完全自律飛行実験に成功(2017.11月)



# 複数ドローンを活用した広域警備実験

4機の自律飛行ドローンによる、広域施設の遠隔巡回警備に成功

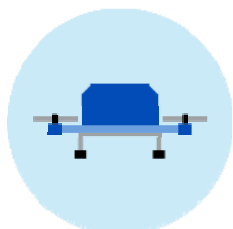


※ 本実証実験は、NEDOの「ロボット・ドローンが活躍する省エネルギー社会の実現プロジェクト(DRESSプロジェクト)」における「警備業務に対応した運航管理機能の研究開発」の一環として実施。



# スマートドローン実証実験計画

スマートドローンPF



機体

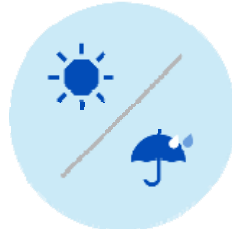
PRODRONE®



3次元地図

ZENRIN

TERRA DRONE



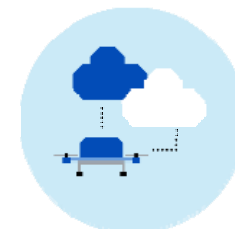
気象

weathernews



インフラ

KDDI



クラウド

KDDI

警備



SECOM

高速道路



首都高速道路

鉄道



近畿日本鉄道

自治体



(検討中)

## 実用化試験局の運用状況

- 実用化試験局は、KDDIが免許人となり実証実験を実施するために開設する無線局であり、既存の携帯電話エリアへの影響が無いように運用すると共に、ドローンでの事故等が無いように細心の注意を持って運用する必要があります。
- そのため、パートナー企業様との連携に際し、KDDIも主体的に参画し、安全確認・実施判断を行っています。

