



資料

金融庁
平成26年2月

1. 貸出額 1 千万円未満の倒産状況

(民間金融機関からのヒアリング結果)

貸出残高 1 千万円未満の倒産状況 (注 1)

倒産の種類	25年3月		4月		5月		6月		7月		8月		9月		10月		11月		12月	
		前年同 月比		前年同 月比		前年同 月比		前年同 月比		前年同 月比		前年同 月比		前年同 月比		前年同 月比		前年同 月比		前年同 月比
銀行取引停止 (注 2)	16	▲10	17	▲2	10	▲16	15	▲1	10	±0	12	▲16	8	▲7	15	▲4	7	▲12	10	▲5
法的倒産 (注 3)	186	▲10	156	▲10	174	±0	144	▲22	152	▲7	130	▲15	129	▲44	141	▲3	136	▲19	136	▲7
破産	185	▲10	156	▲10	174	±0	142	▲23	152	▲7	130	▲15	129	▲44	141	▲3	136	▲18	136	▲7
特別清算	1	+1	0	±0	0	±0	2	+1	0	±0	0	±0	0	±0	0	±0	0	▲1	0	±0

(注 1) 民間金融機関（銀行、信用金庫、信用組合（計 542 機関））の貸出残高 1 千万円未満（倒産時）のメイン取引先の倒産状況をヒアリング

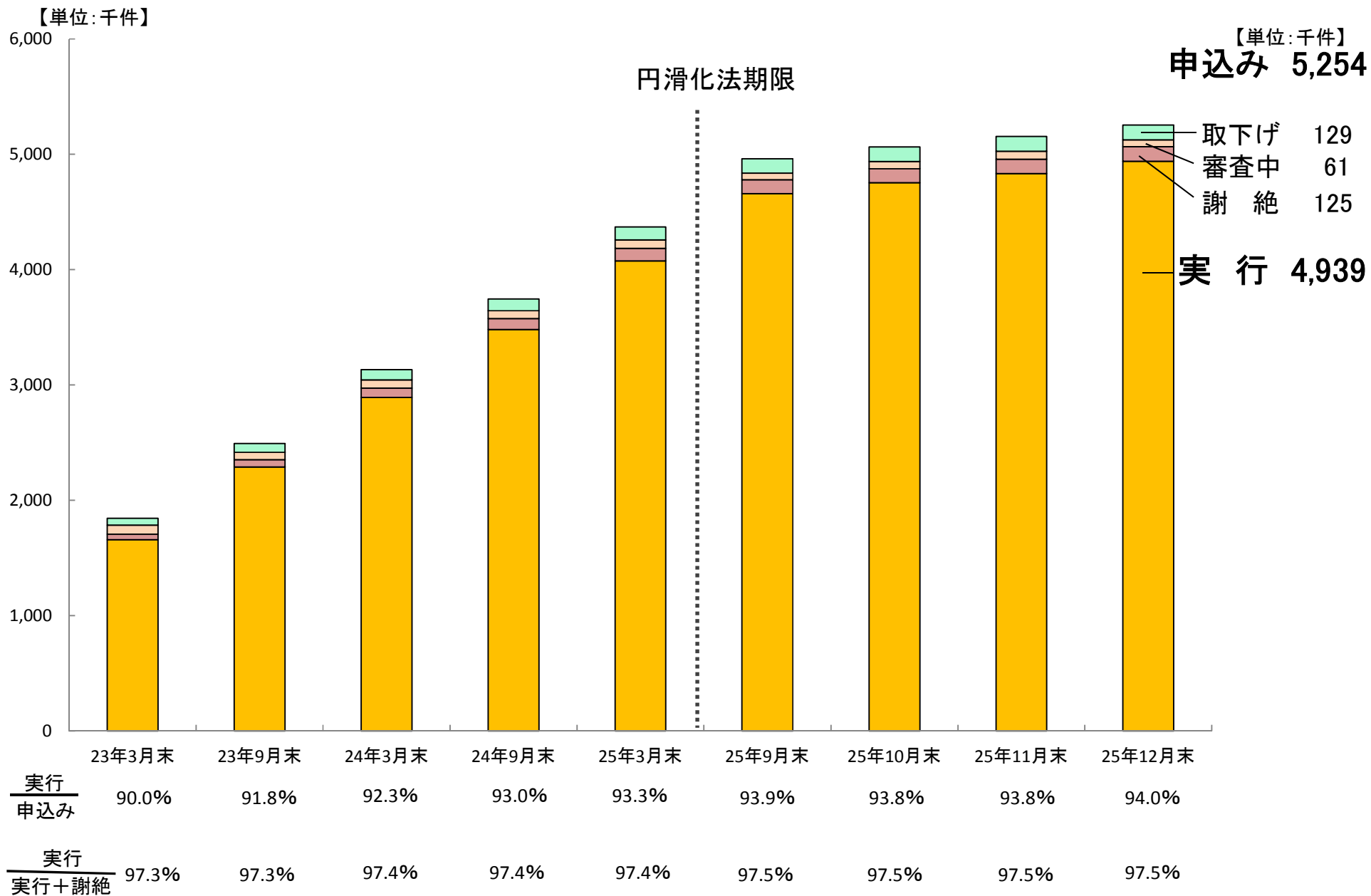
(注 2) 銀行取引停止処分を受けた件数

(注 3) 裁判所に手続き開始の申立てを行った件数（再生を目的とした「会社更生法」並びに「民事再生法」の申請件数は含まない）

2. 貸付条件の変更等の実施状況

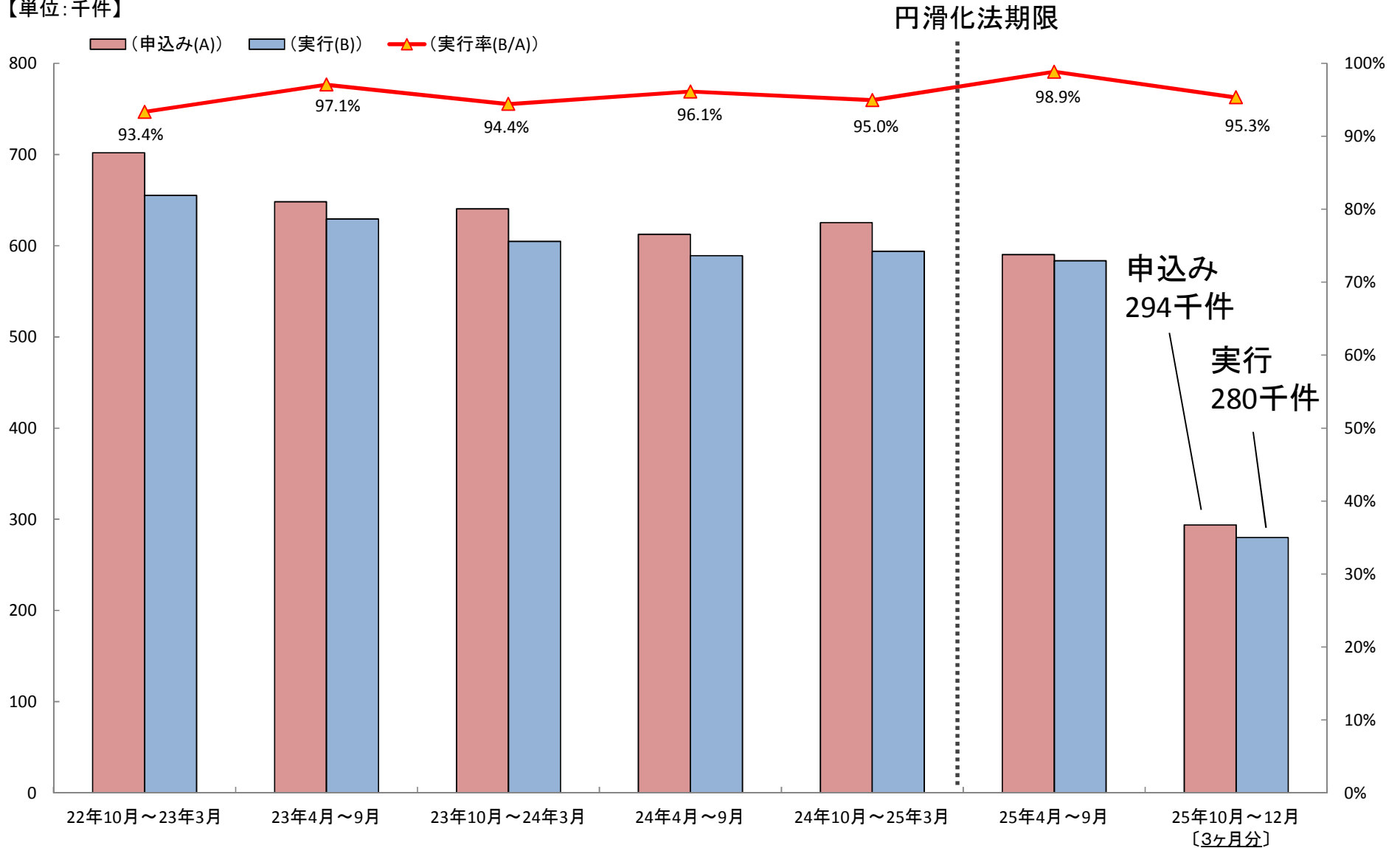
(平成25年12月末時点)

金融機関による貸付条件の変更等の対応状況 ～①中小企業者向け～



各期間における貸付条件変更等の申込件数等の推移～①中小企業者向け～

【単位：千件】

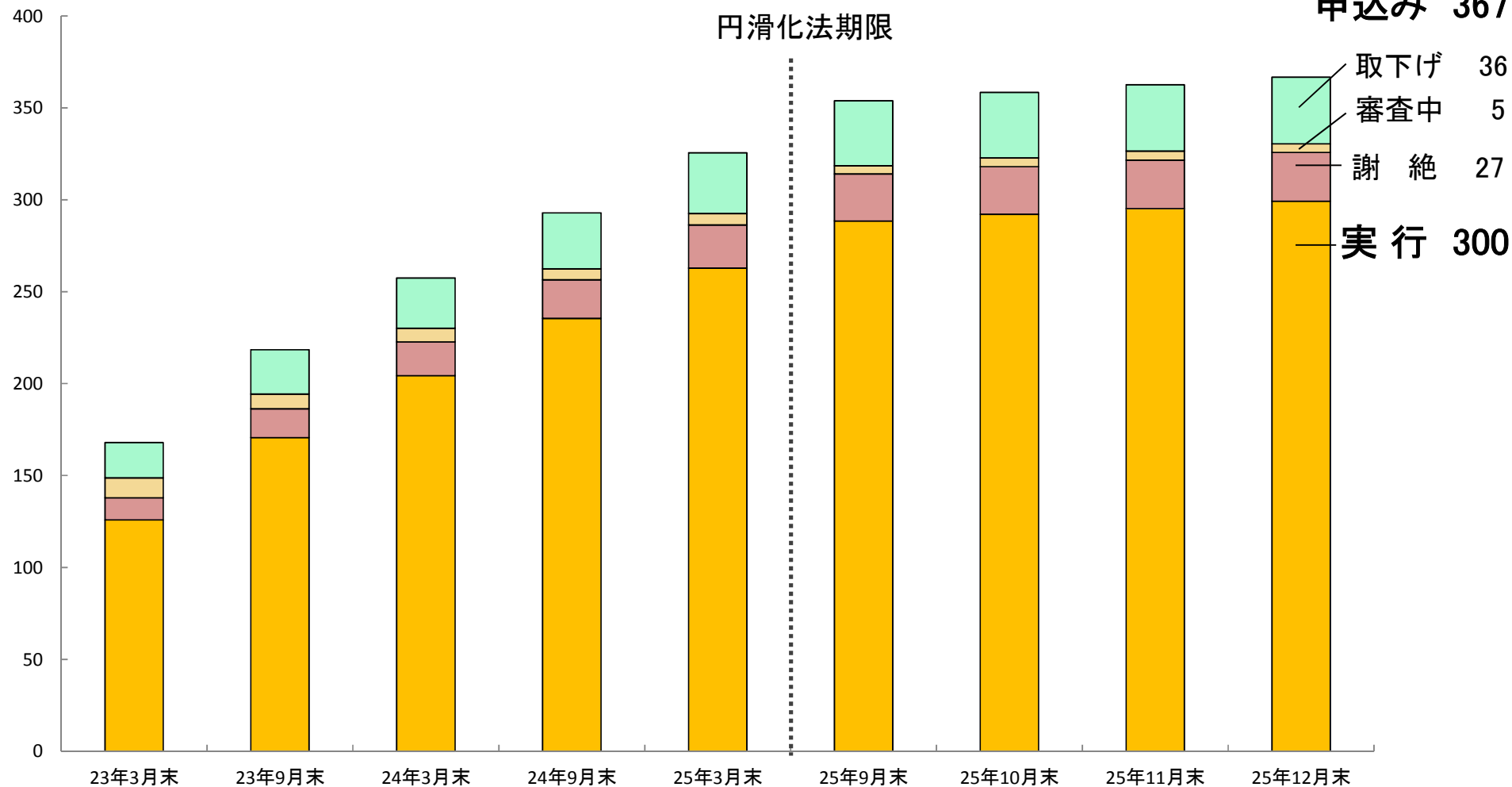


(注) 実行率は、各期間における実行件数と申込件数から算出したもの。

金融機関による貸付条件の変更等の対応状況 ～②住宅ローン向け～

【単位：千件】

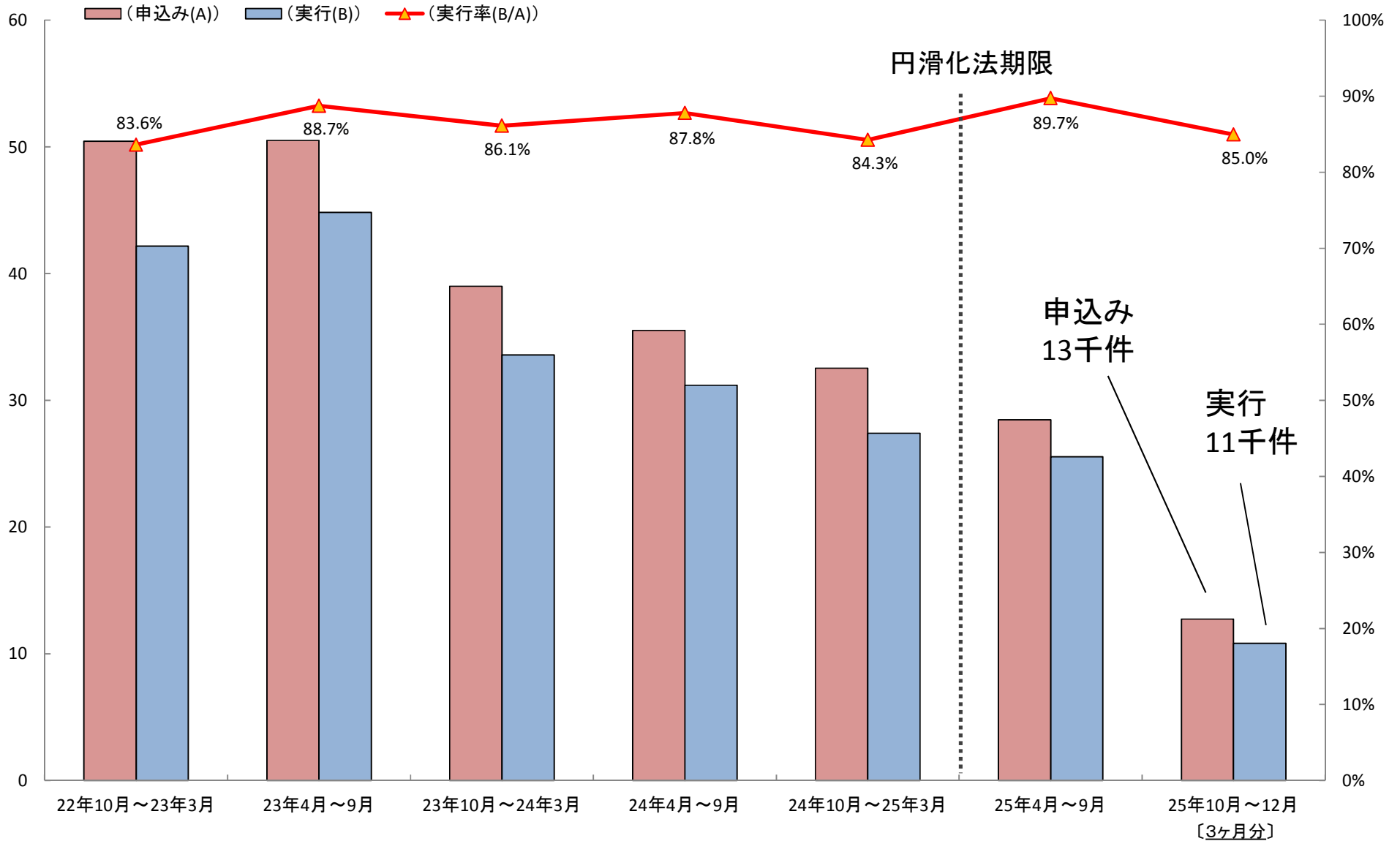
【単位：千件】



時期	実行 / 申込み	実行 / (実行 + 謝絶)
23年3月末	75.0%	91.3%
23年9月末	78.2%	91.6%
24年3月末	79.4%	91.8%
24年9月末	80.4%	91.8%
25年3月末	80.8%	91.8%
25年9月末	81.5%	91.8%
25年10月末	81.5%	91.8%
25年11月末	81.4%	91.8%
25年12月末	81.6%	91.9%

各期間における貸付条件変更等の申込件数等の推移～②住宅ローン向け～

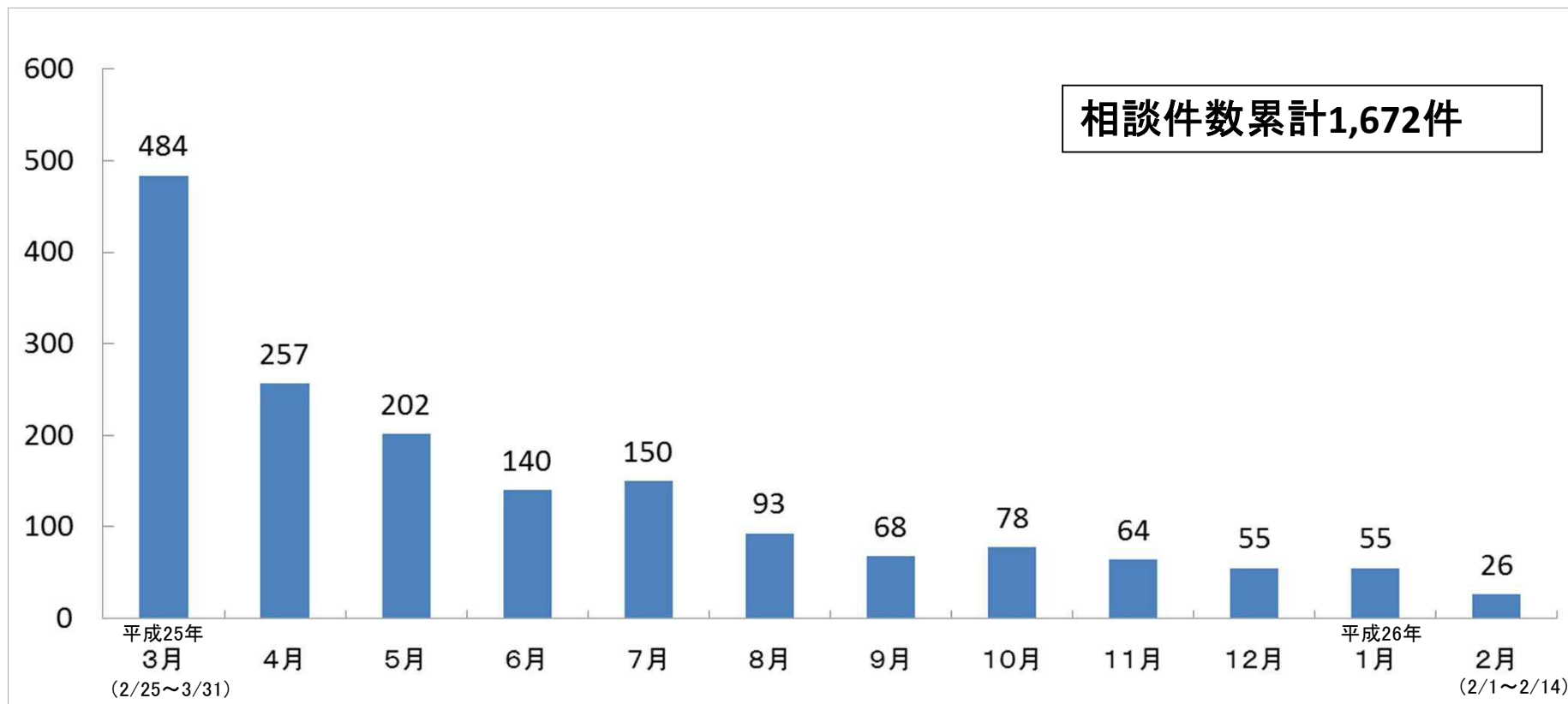
【単位:千件】



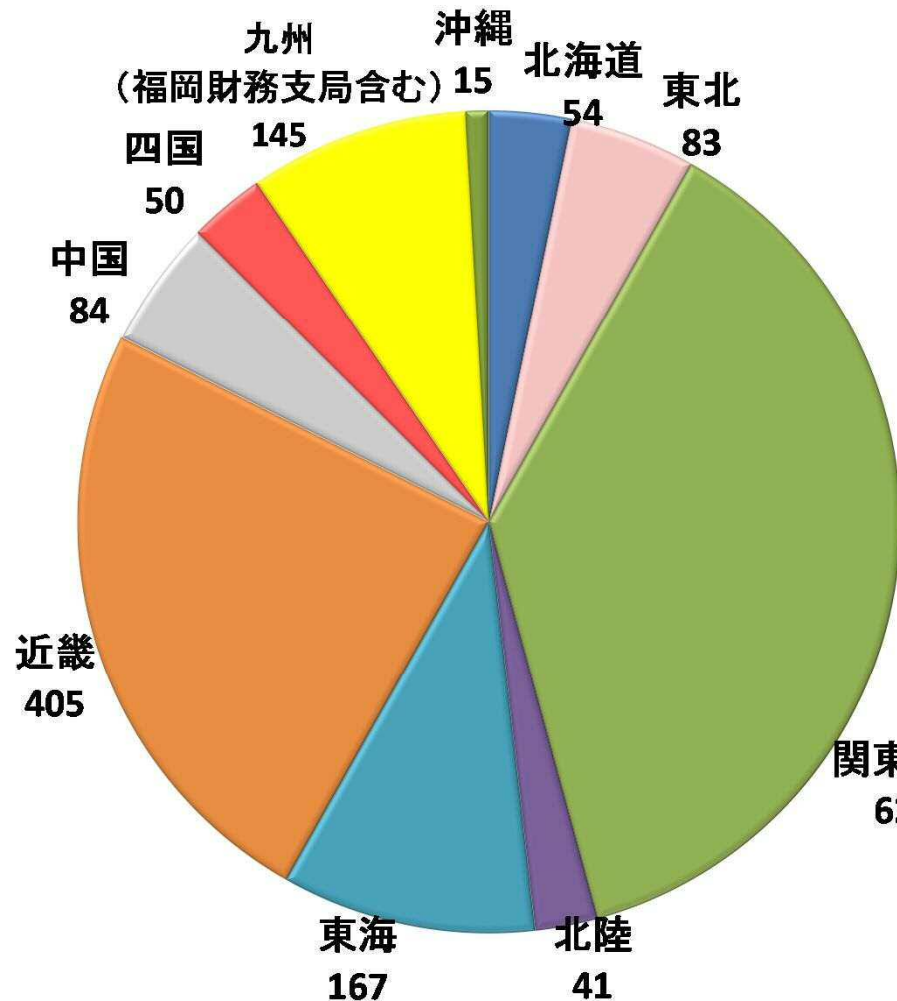
(注) 実行率は、各期間における実行件数と申込件数から算出したもの。

3. 「中小企業等金融円滑化相談窓口」の受付状況

財務局・財務事務所の「中小企業等金融円滑化相談窓口」【2月25日業務開始】

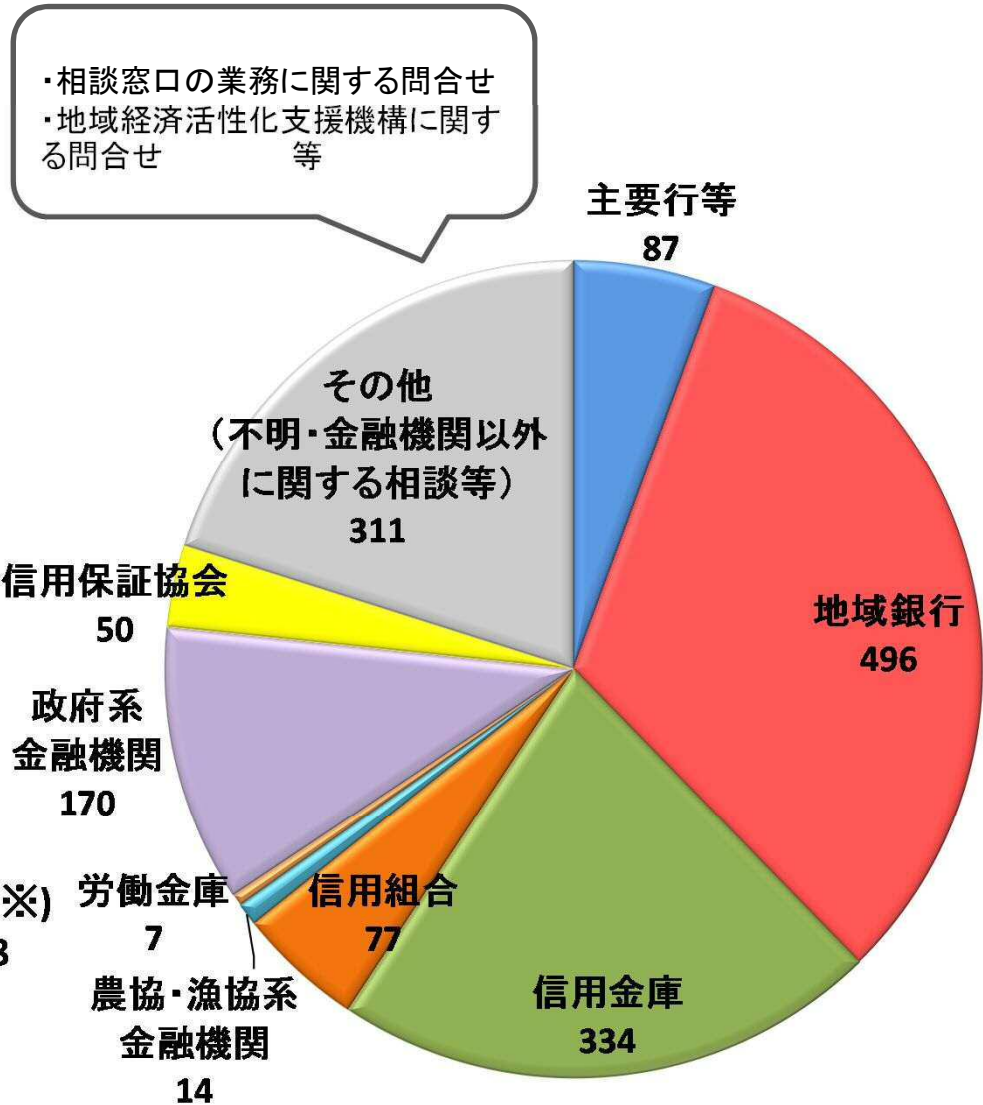


財務局別の相談件数

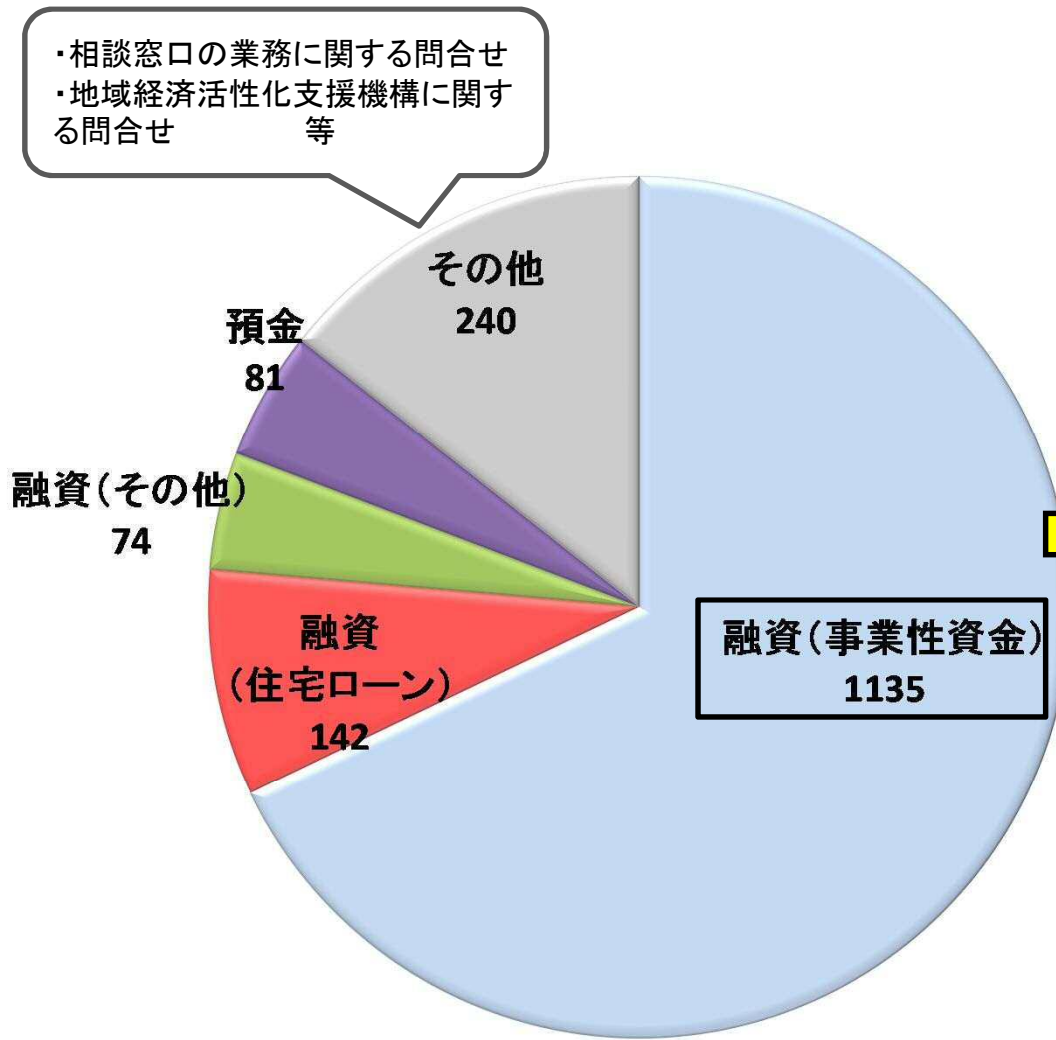


(注) 埼玉、茨城、栃木、群馬、千葉、東京、神奈川、新潟、山梨、長野

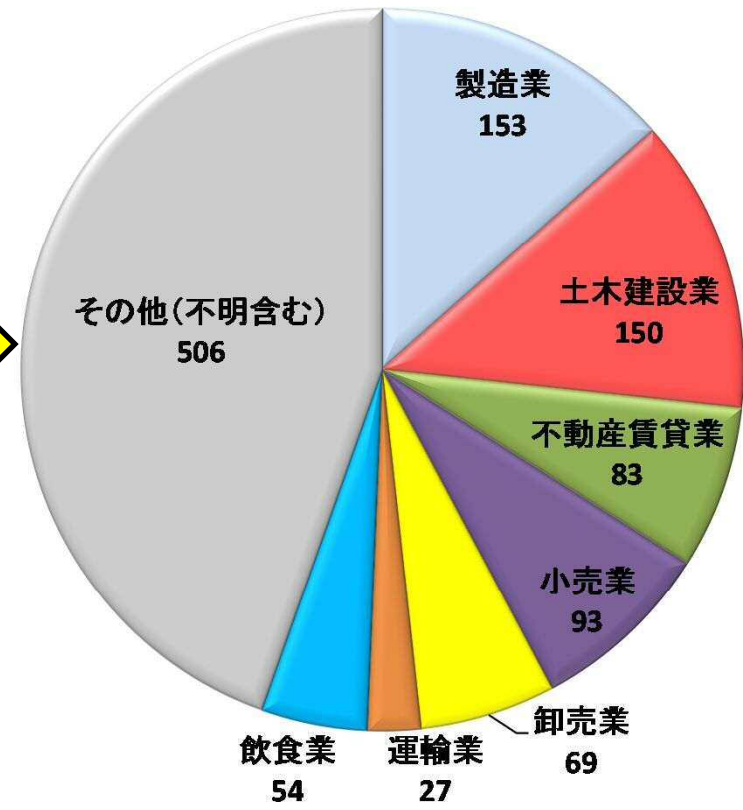
相談対象別の相談件数



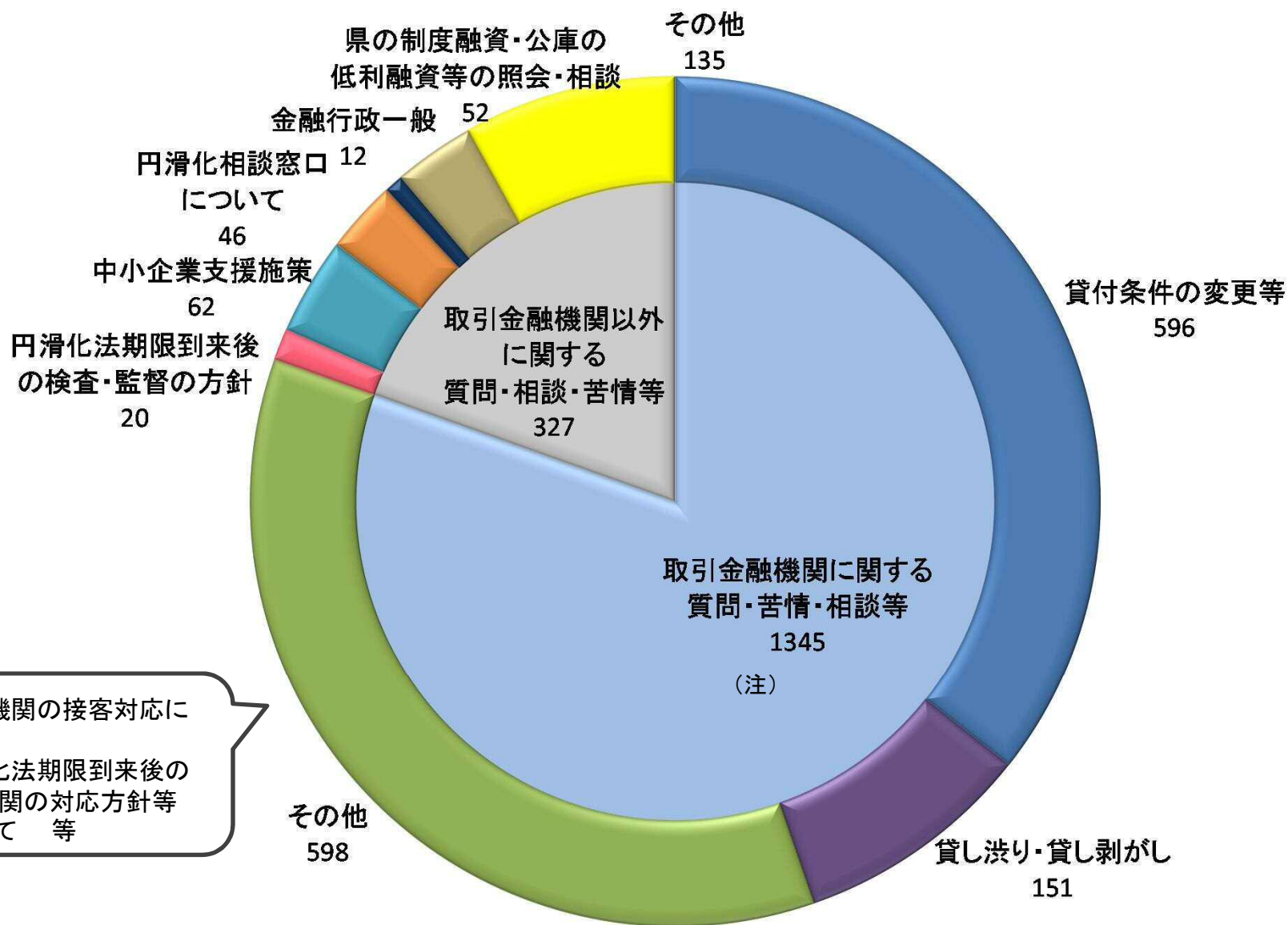
金融サービス別の相談件数



融資(事業性資金)のうち、業種別の相談件数



相談内容別の相談件数



・金融機関の接客対応について
 ・円滑化法期限到来後の金融機関の対応方針等について 等

(注) 取引金融機関に関する質問・相談・苦情等のうち、相談者に同意を得て、金融機関に対し個別相談内容の伝達や事実関係の確認を求めているものは476件(約35%)