

第19回 健康・医療戦略参与会合 資料

2020年6月5日

神奈川県知事 黒岩祐治

# 未病とは

健康

病気

健康

未病

病気

# 神奈川県の実績

「ヘルスケア・ニューフロンティア」の取組が着実に進展

未病産業研究会 会員数 817社



ME-BYOの国際展開

マイME-BYOカルテ 登録者127万人



ヘルスイノベーションスクール開設



日本政府とインド政府の覚書に「ME-BYO」が記述。  
神奈川も同時に覚書を締結 (H30.10.29)



川崎市殿町地区に、神奈川県立保健福祉大学の  
大学院修士課程として開設 (H31.4.1)

# 健康・医療戦略への「未病」の位置づけ

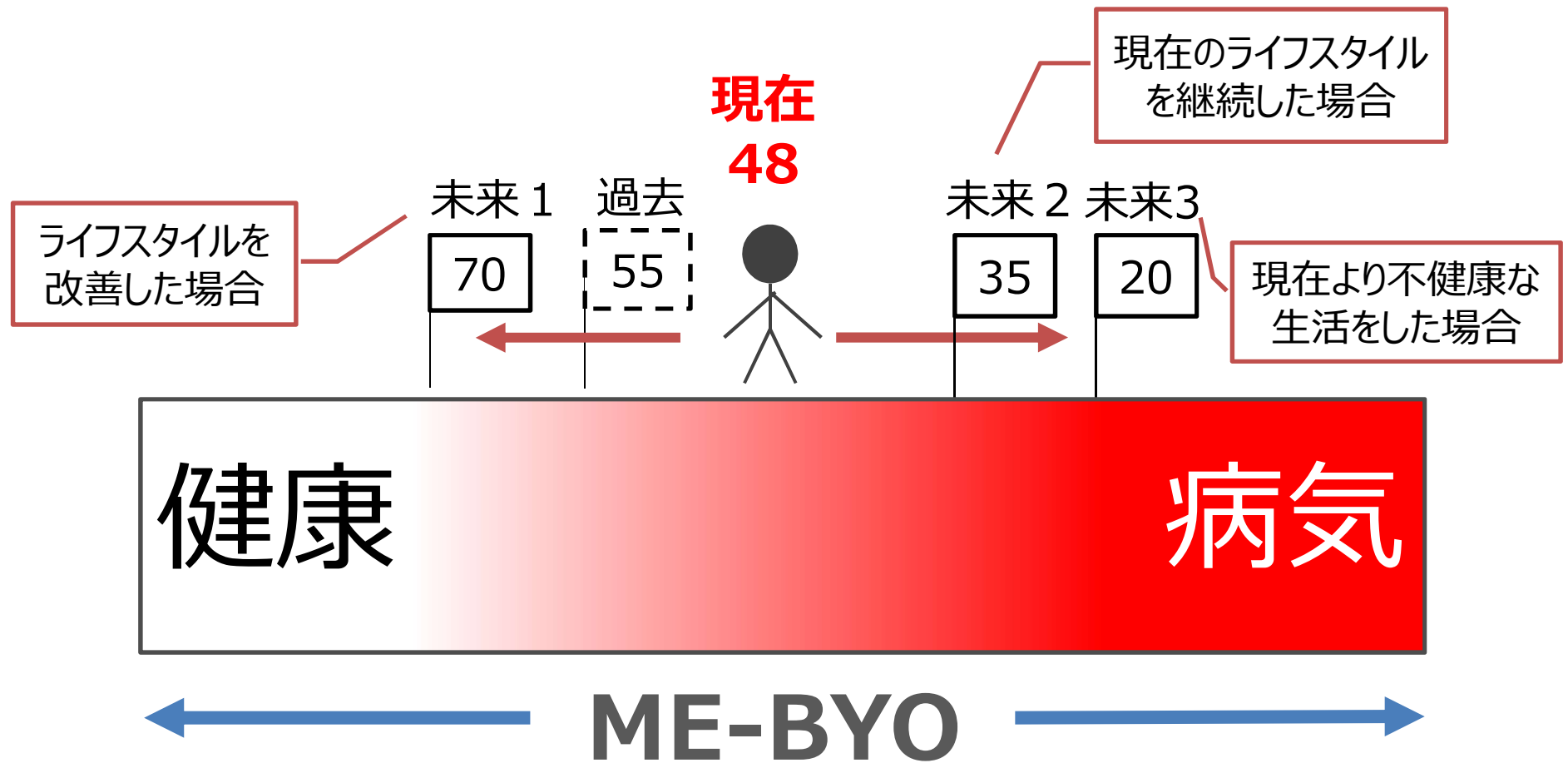
## 第2期健康・医療戦略(令和2年3月27日閣議決定)

政府においても、健康・医療・介護データ基盤の整備などデータヘルス改革を進めており、…健康か病気かという二分論ではなく健康と病気を連続的に捉える「未病」の考え方やその取組を進めるための指標の構築※等が重要になると考えられる。

※ 神奈川県において未病コンセプトの普及や未病指標の構築など先駆的な取組が進められている。

# 未病指標の構築

個人の未病状態を「見える化」して行動変容を促す「未病指標」



# 未病指標の実装

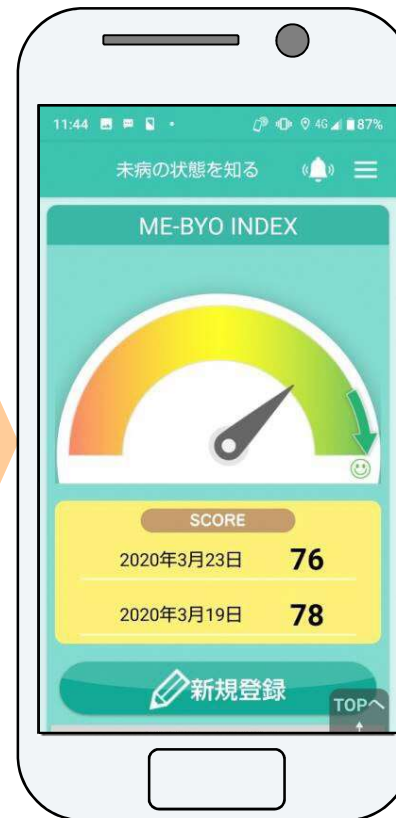
令和2年3月27日から「マイME-BYOカルテ」に実装

入力




15項目	
性別	生活習慣領域
年齢	
BMI (身長・体重)	
血圧 (収縮期)	
	認知機能領域
Mini-Cog (3問)	
	生活機能領域
ロコモ5 (5問)	
歩行速度	
	メンタルヘルス・ストレス領域
音声 (MIMOSYS)	

結果



未病の状態を知る

### ME-BYO INDEX



SCORE

2020年3月23日	76
2020年3月19日	78

新規登録

スクロールすると  
領域ごとにも表示



現在のスコア ● 前回のスコア



生活習慣

現在	前回
★★★★	★★★★
2020年3月23日	2020年3月19日

メンタルヘルス・ストレス

現在	前回
★★★☆☆	★★★★☆
2020年3月23日	2020年3月19日

認知機能

現在	前回
★★★★☆	★★★★☆
2020年3月23日	2020年3月19日

生活機能

現在	前回
★★★★☆	★★★★☆
2020年3月23日	2020年3月19日

領域をタップし  
結果に応じた  
アドバイスを  
表示



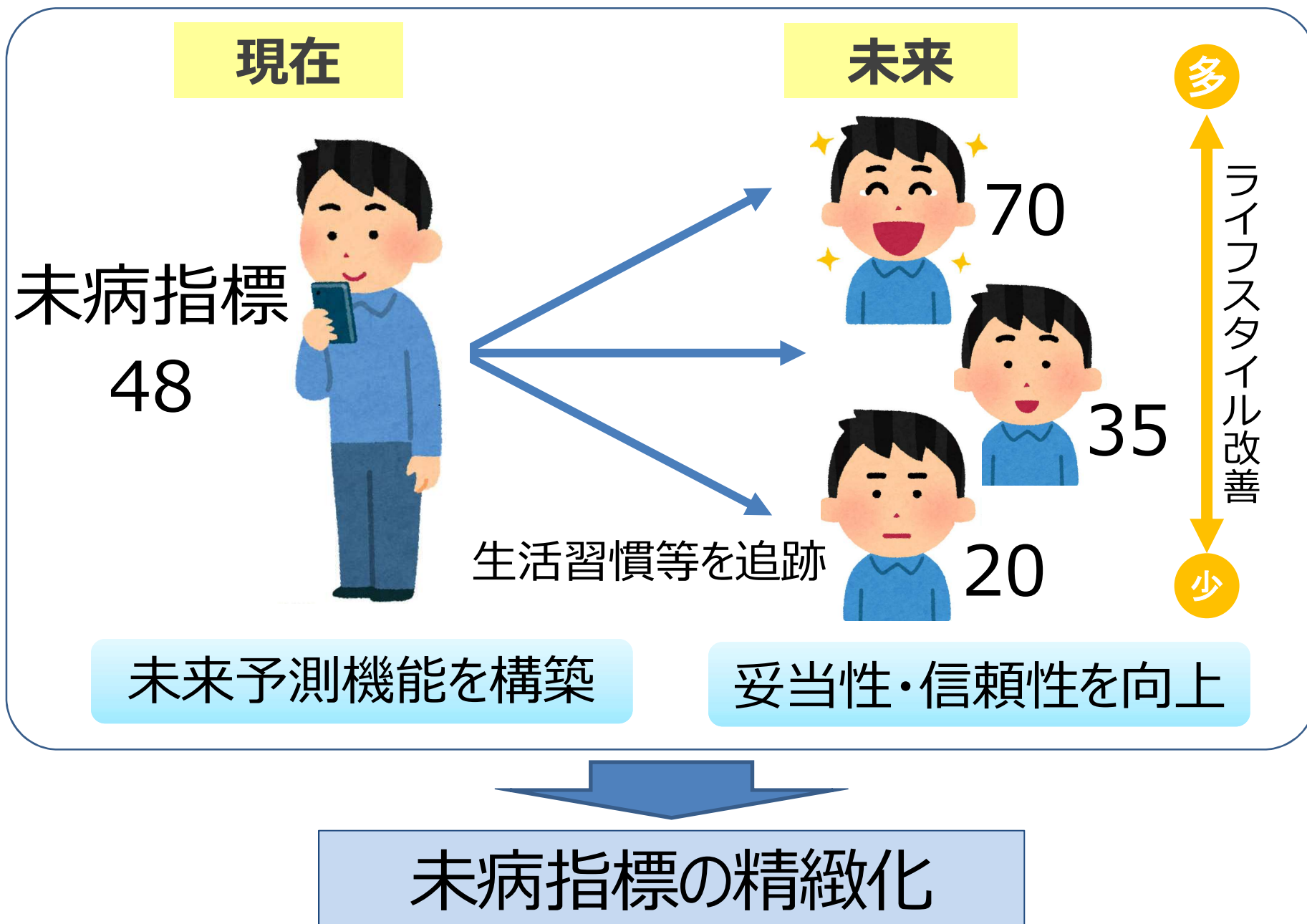
「★★★」のあなたへ

運動不足や食生活の乱れなどの生活習慣は、将来の健康状態に大きな影響を及ぼします。現時点で健康状態に不安がない場合も、定期的な運動習慣を持続して、食べ過ぎや過度な飲酒は避けるようにしましょう。肥満が将来の健康状態に影響を与えることはよく知られていますが、過度なやせも健康状態に大きな影響を与えますので、気をつけましょう。

閉じる

アプリケーション  
【マイME-BYOカルテ】

# 未病指標の精緻化



# データを活用したヘルスケアの取組

## マイME - BYOカルテ

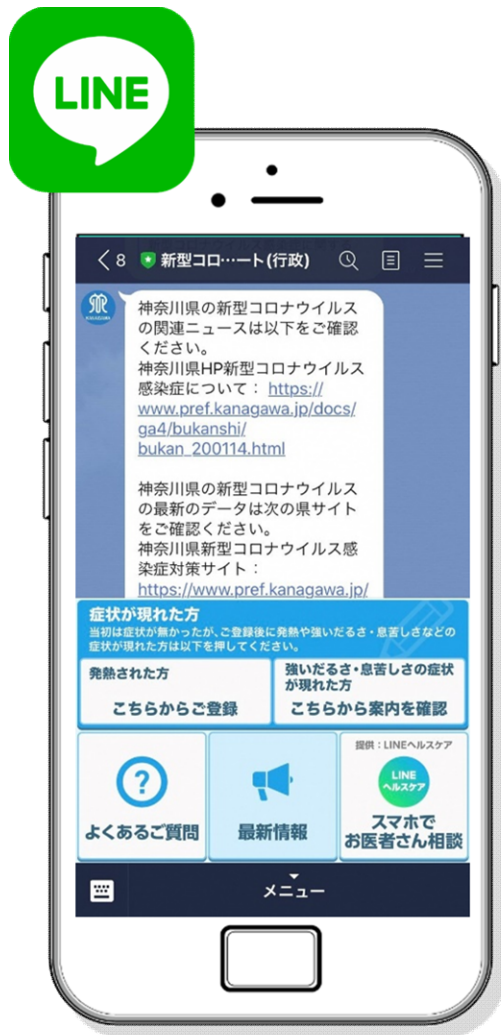
The image displays three digital health management tools:

- 未病指標 (Pre-disease Index):** A dashboard showing a 'ME-BYO INDEX' with a gauge and a score of 76 for 2020年3月23日 and 78 for 2020年3月19日. It includes a '新規登録' (New Registration) button.
- 電子母子手帳 (Electronic Maternity Handbook):** A smartphone app showing activity tracking (1862 steps, 1.44km) and body measurement data (weight 49.7kg, BMI 20.2).
- ME-BYO online:** A web portal for 'いざという時の大切な情報' (Important information for emergencies), including blood type (RH (+, -, 不明)), a QR code for medication information recording, and disaster evacuation information (避難所: 横浜市立港中学校).

データを活用した個人の健康管理を推進



## 神奈川県新型コロナウイルス対策パーソナルサポート



- LINEで発熱・体調・基礎疾患・年齢・郵便番号等を入力  
→ **本人の状態に合わせた、適切なフィードバック**

1-A. "37.5℃"以上の発熱 **必須**

2日前から

有りの場合は何日前から発熱があるかご選択ください。

1-B. 強いだるさや息苦しさ **必須**

無し

有りの場合は何日前から症状があるかご選択ください。



受診が必要かどうかについて、まず「新型コロナウイルス感染症帰国者・接触者相談センター」に相談して下さい。必要のない状態にも関わらず受診してしまうと、あなたがコロナウイルスでなかった場合に感染する可能性があります。

【神奈川県の相談センターの連絡先はこちら】  
<https://www.pref.kanagawa.jp/docs/ga4/bukanshi/support.html>

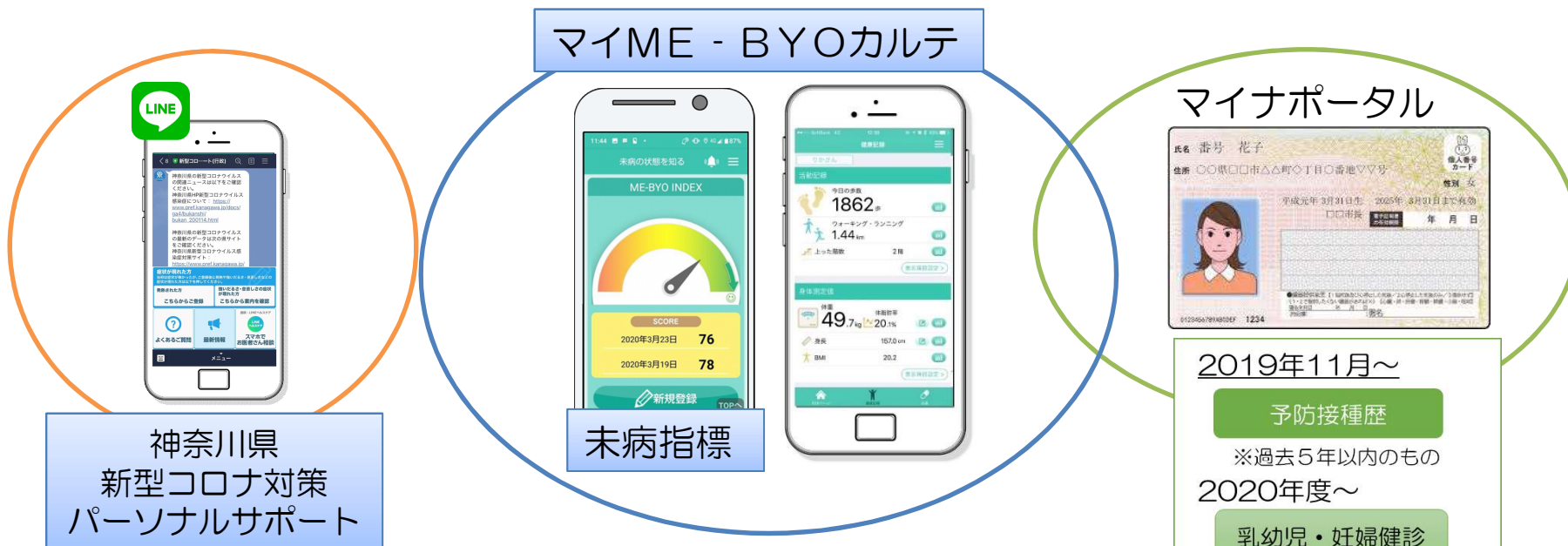
- コロナに関する質問に**AIが自動で回答**
- 現在、**利用者約71万人（神奈川県内）**  
さらに神奈川県と同じ仕組みを**24都道府県が導入**

## 得られたデータは感染症対策に活用

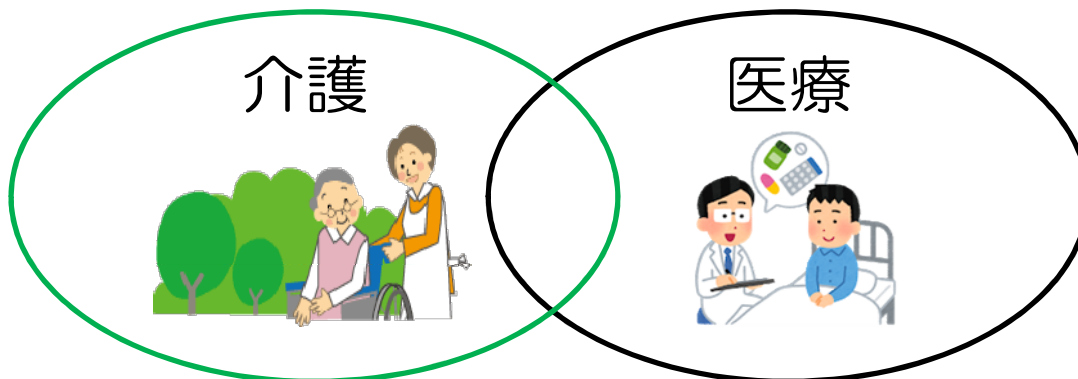
- LINEを通じて入力されたデータ（発熱割合等）を分析し、新型コロナウイルス感染症対策に活用



# データ連携の現状



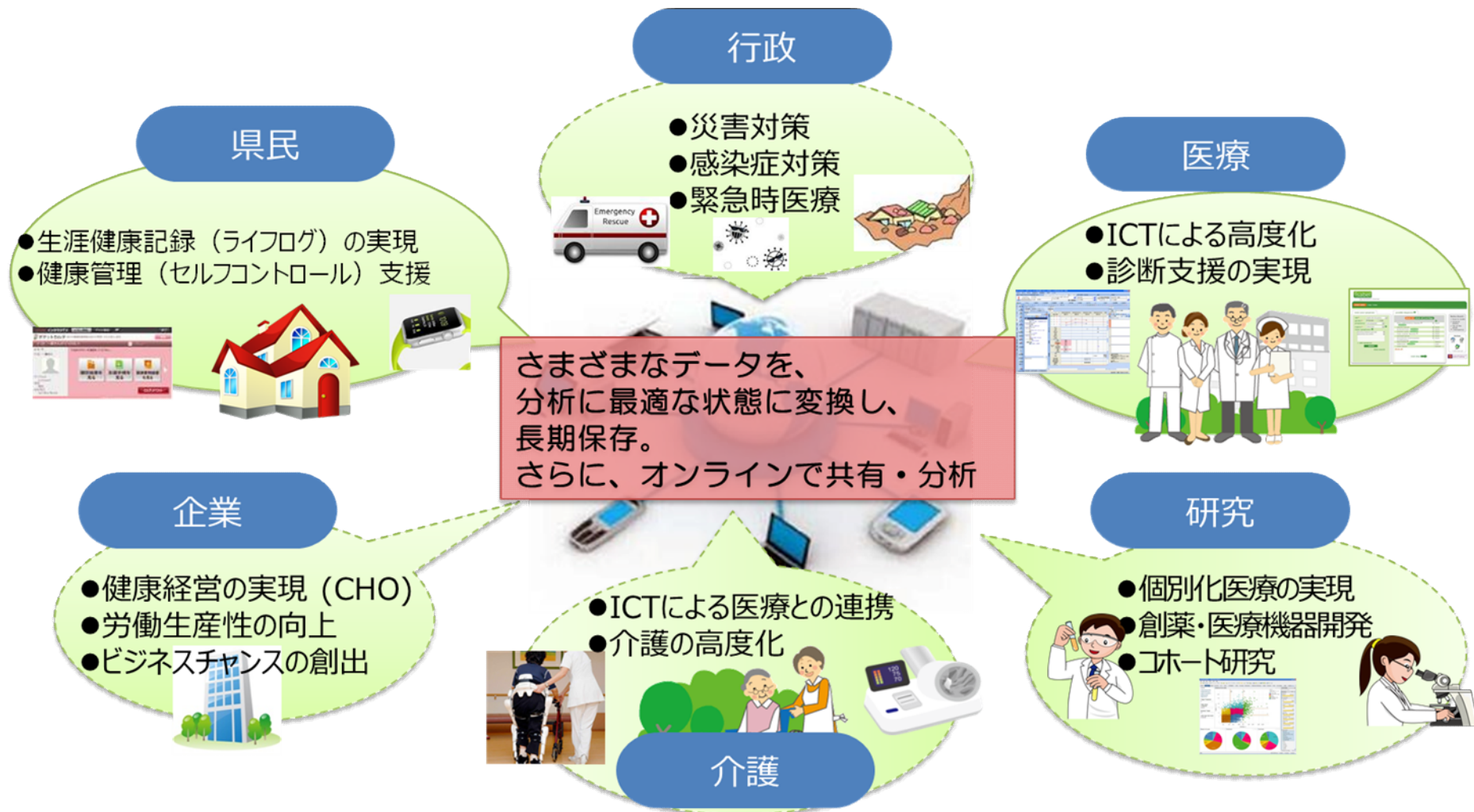
医療情報などとの連携が、今後の課題



- 2019年11月～
- 予防接種歴
    - ※過去5年以内のもの
  - 2020年度～
    - 乳幼児・妊婦健診
  - 2021年度～
    - 特定健診結果
    - お薬（薬剤）情報
  - 以降～
    - その他

マイナポータルとの連携により、マイME-BYOカルテで閲覧可能に

# 新たな「情報インフラ」のイメージ



# Vibrant "Inochi" with technology

～最先端技術で「いのち輝く」社会を実現～

