

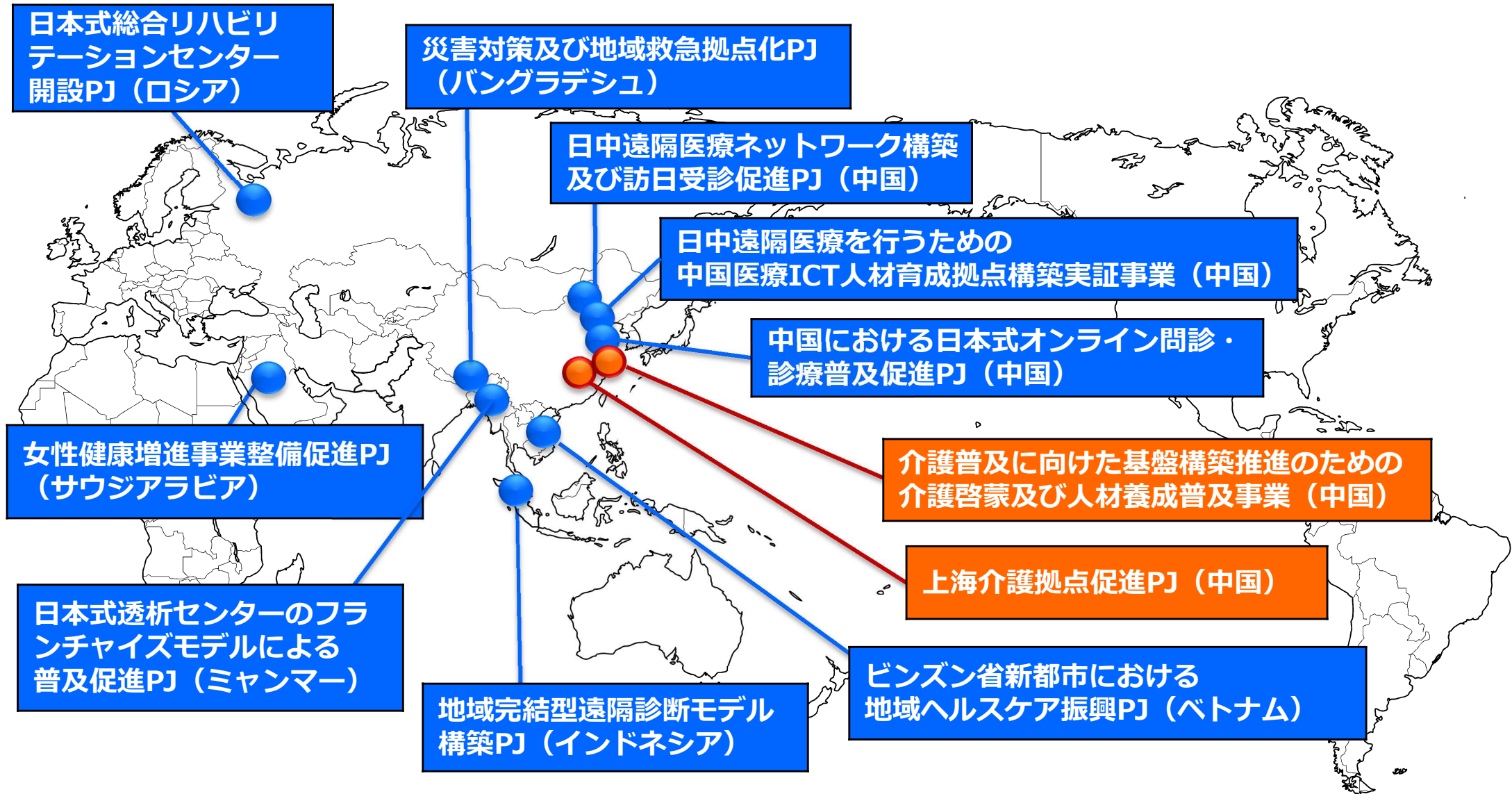
医療国際展開の課題

一般社団法人 日本病院会名誉会長 山本修三

2017.07.20

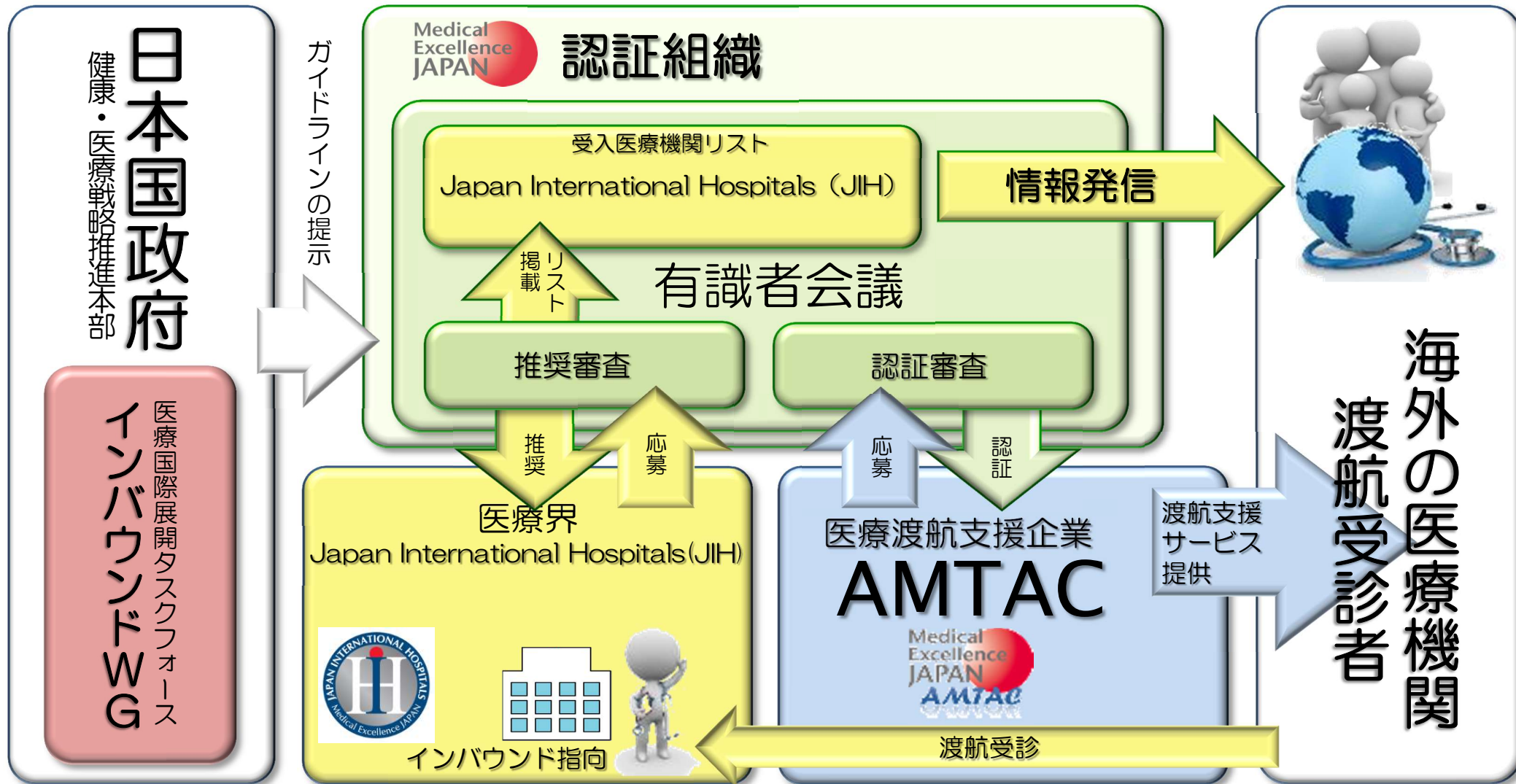


平成29年度 医療拠点化促進に向けた実証調査事業 経済産業省「医療技術・サービス拠点化促進事業」



MEJは認証組織となり渡航受診を促進

渡航受診者の受入れを一気通貫でサポートする企業の認証や、渡航受診者受入れに関する意欲を持つ国内医療機関を「Japan International Hospitals (JIH)」として、その医療サービス内容を海外にわかりやすい形で発信し、外国人患者に対する広報・集患に取り組んでいます





Japan International Hospitals (JIH)

7施設を追加 (7/24)

JAPAN Hospital Search
for International Patients

Find a Hospital | Overview

Japan International Hospitals

Inviting International Patients
from the World

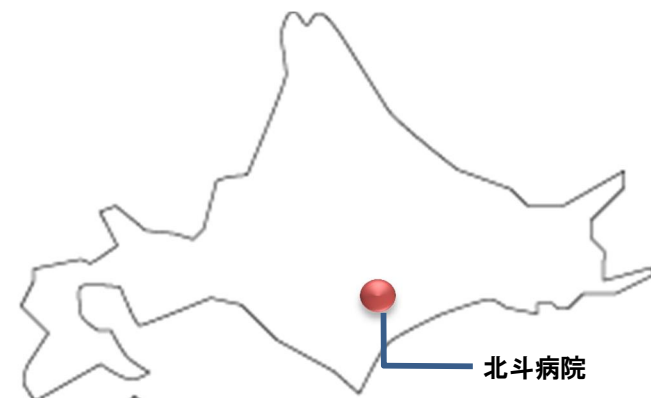


Japan International Hospitals



Medical Travel Assistance

- 東京大学医学部附属病院
- 国立がん研究センター中央病院
- 国立国際医療研究センター病院
- がん研究会有明病院
- 慶應義塾大学病院
- 聖路加国際病院
- 虎ノ門病院
- 東京高輪病院
- 順天堂大学医学部附属順天堂医院
- 国際医療福祉大学三田病院
- 国立成育医療研究センター病院
- 榊原記念病院
- NTT東日本関東病院
- 済生会中央病院
- 山王病院



北斗病院

相澤病院

仙台厚生病院

大阪大学医学部附属病院

総合南東北病院

- 福岡県済生会
- 福岡総合病院
- 福岡記念病院
- 福岡山王病院

足利赤十字病院

筑波大学附属病院

国立がん研究センター東病院

千葉大学医学部附属病院

日本医科大学千葉北総病院

亀田総合病院

長崎大学病院

米盛病院

兵庫県立粒子線医療センター

総合病院 聖隷浜松病院

藤田保健衛生大学病院

南部徳洲会病院

Japan International Hospitals(JIH)推奨35病院リスト

日本の医療のグローバル連携を成長させる仕組み

■ 医療渡航受診者受入促進のため、環境を整備

- ① Japan International Hospitals (JIH) の推奨数の充実と環境整備支援
- ② 認証医療渡航支援企業の認証社数の充実と質の向上

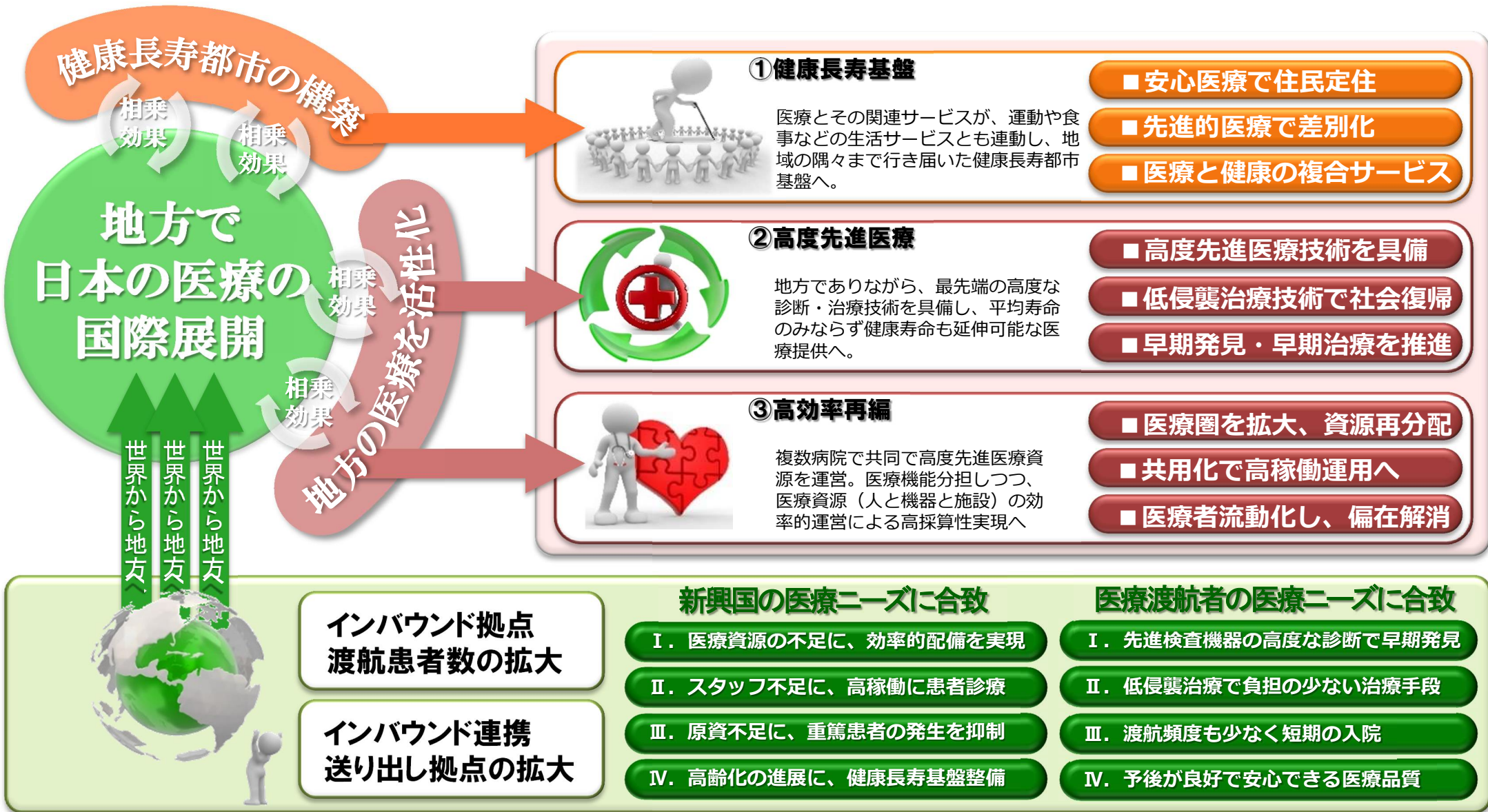
■ 今後の対応 : 海外からの患者に適切に対応できる仕組みづくり

- ③ Japan International Hospitals (JIH) が安心して受入可能な **紹介元海外医療機関の認証**



世界が望む日本の医療の魅力集積と地方創生

高度で先進的な医療による魅力創りで、健康長寿地方都市の基盤構築へ





海外在住の外国人患者の受入を促進するために
JHを対象とした医療広告規制の在り方



海外拠点で日本人医師が安心して活躍できる
医師ライセンスの在り方



海外の医師が、日本でのトレーニングをより円滑に
行う事ができる環境整備

Medical
Excellence
JAPAN

Medical Excellence JAPAN

medical-excellence-japan.org