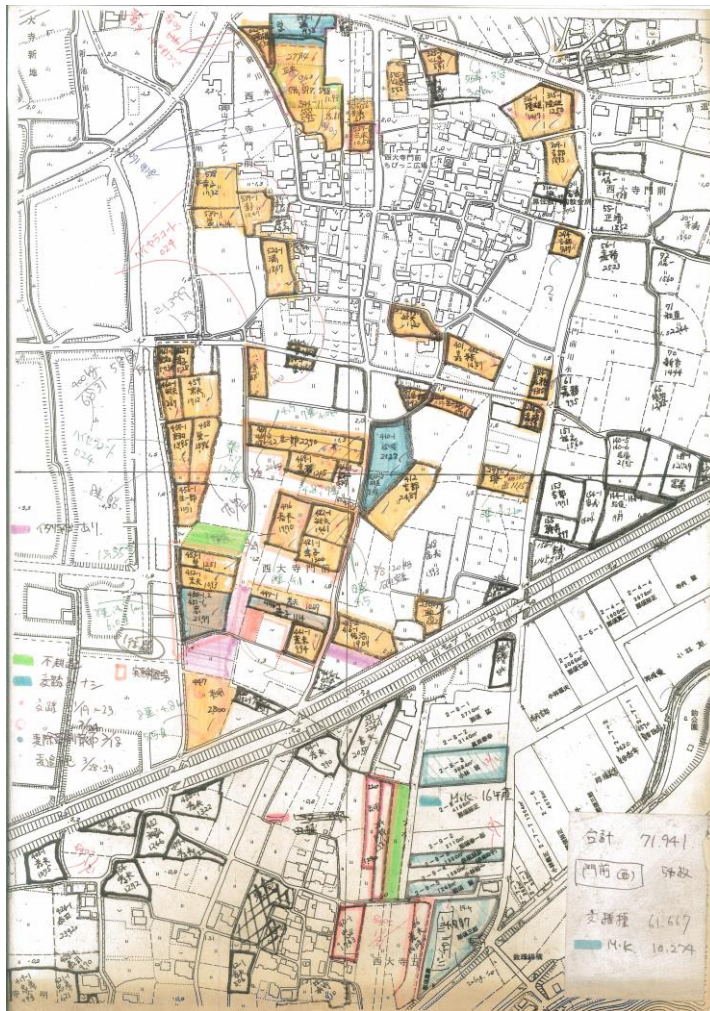




経営の概要

- 平成17年父の農場を手伝う
- 法人設立 平成20年1月（2月末決算）
- 役員2名 期間パート3名（播種・草刈・収穫時期 年間100日）
- 事業内容 水稻・麦類の生産・販売、酒類販売
- 経営面積 57ha（平成28年作付実績）
- 作業受託 延30ha（内乾燥調製25ha）
- 水稻57ha内訳 耕起乾田直播栽培面積49ha（85%）
（主食：18ha, 醸造17ha, 飼料14ha, 加工4ha, 米粉3ha, 種子1ha）
- 農業を始める前は、メガ社会福祉法人で施設設備の設計・施工・保守管理を9年間現場代理人として勤める。（一級管工事施工管理士・電気工事士）

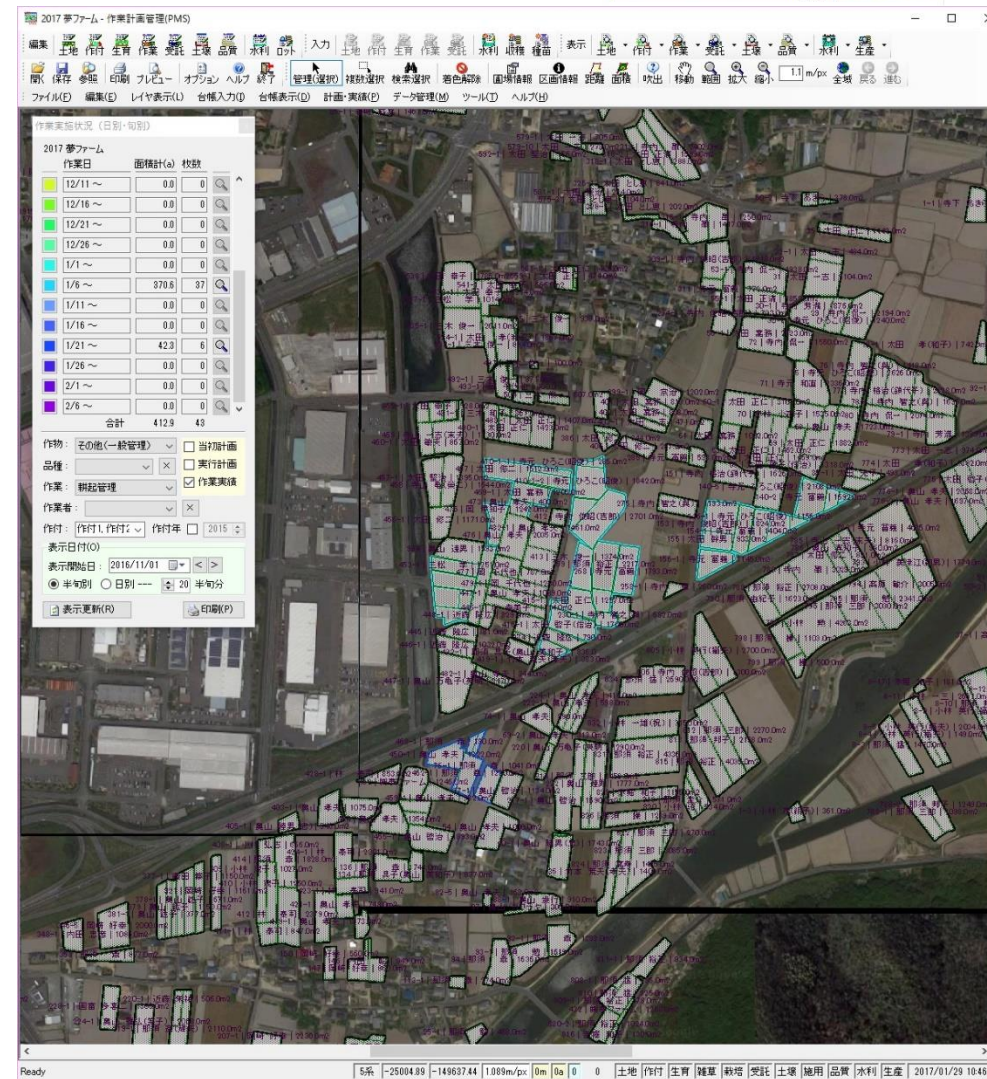
農研機構 作業計画・管理支援システム(通称PMS:無料)を 2008年度の法人化から使用!



地主・地番・面積
品種を色分け
肥料・農薬などは
手書き!



地主・地番・面積
品種・肥料・農薬
などetc、
データを一瞬で
表示可能!
作付面積の計
算も自動集計!
作業履歴の確
認も簡単に



農業を始めた2005年は白地図ベース!

ただ作業システム自体が農業をしてくれるわけではない!

圃場地図ファイルをベースとした、表示・入力・編集ソフト！ 無料のSQLServerのDB内に、農作業管理に関するデータを格納

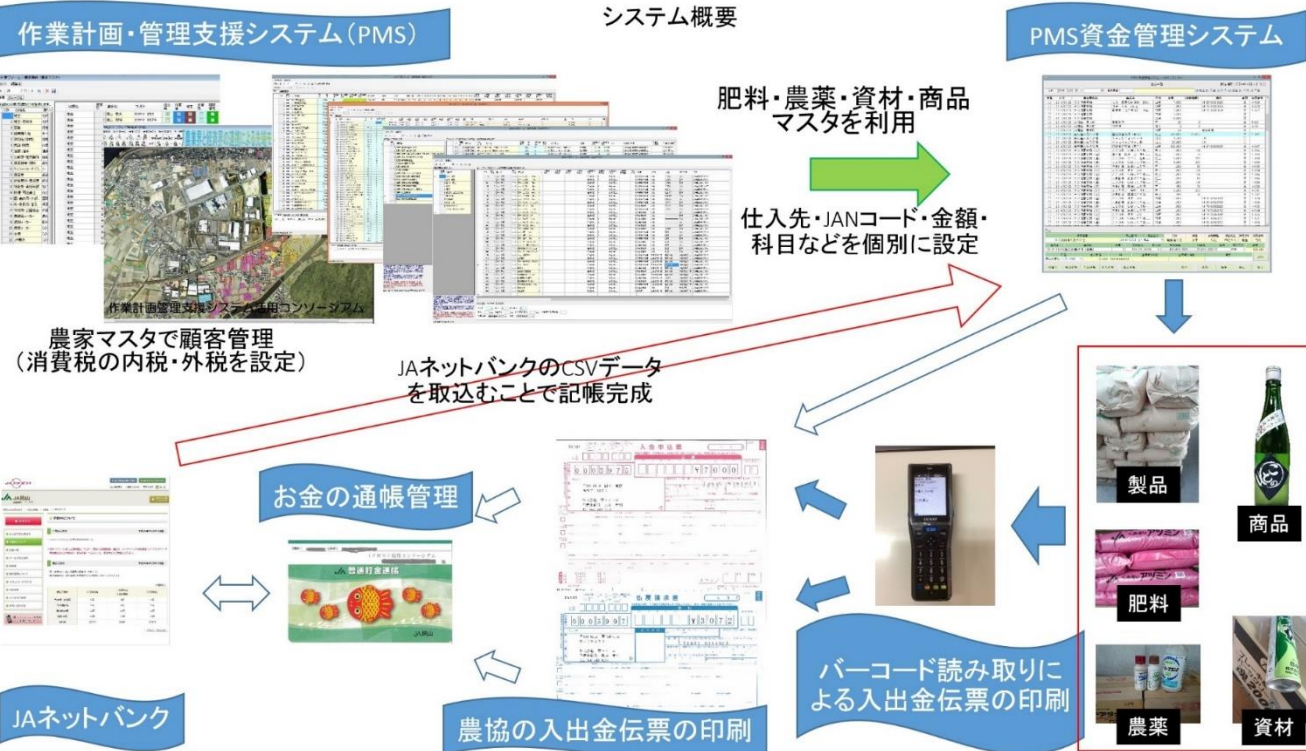


管理ファイル年度	2017年	2016年	2015年	2014年	2013年	2013年	2012年	2011年	2010年	2009年	2008年	
9,700件超	各種台帳	<ul style="list-style-type: none"> 土地台帳 作付台帳 作業管理台帳 生育台帳 					<p><u>地番、地籍面積、地区、所有者、耕作者、地価</u>etc <u>作物、品種、作付面積、作型用途</u>etc 作業日、作業時間、作業者、補助者、機械、資材等 播種量、苗立数、一穂籾数、収量etc</p>					日々の作業入力
5,200件超	マスタ	<ul style="list-style-type: none"> 農家・取引先、作業者、地区 作物・品種・栽培作業・作型用途 肥料・農薬・機械・商品・資材 科目・雑草・種苗・出荷形態 					住所、会社名、電話番号、メールアドレスetc 作物名、品種名、作業名、用途名etc 単価、JANコード、容量、科目名、等 科目名、雑草名、風袋容量etc					必要時に更新
540枚	圃場地図	<ul style="list-style-type: none"> <u>圃場図、基盤図</u> <u>農家図、灌漑図、水系図</u> 背景図(航空写真・地形図・白地図など) 					<u>SHPファイルにて作成</u> 地理情報付画像ファイルetc					管理ファイル年度ごとに更新
<p>太字は各種マスタで設定項目参照 下字は圃場SHPファイル内にもデータ保有</p>												

在庫管理機能として商品・資材・肥料・農薬の入出庫は可能ではあるが・・・

「PMS」と経理ソフトを同じマスタで管理する「資金管理システム」を 「平成26年度農業界と経済界の連携による先端モデル事業」にて開発！

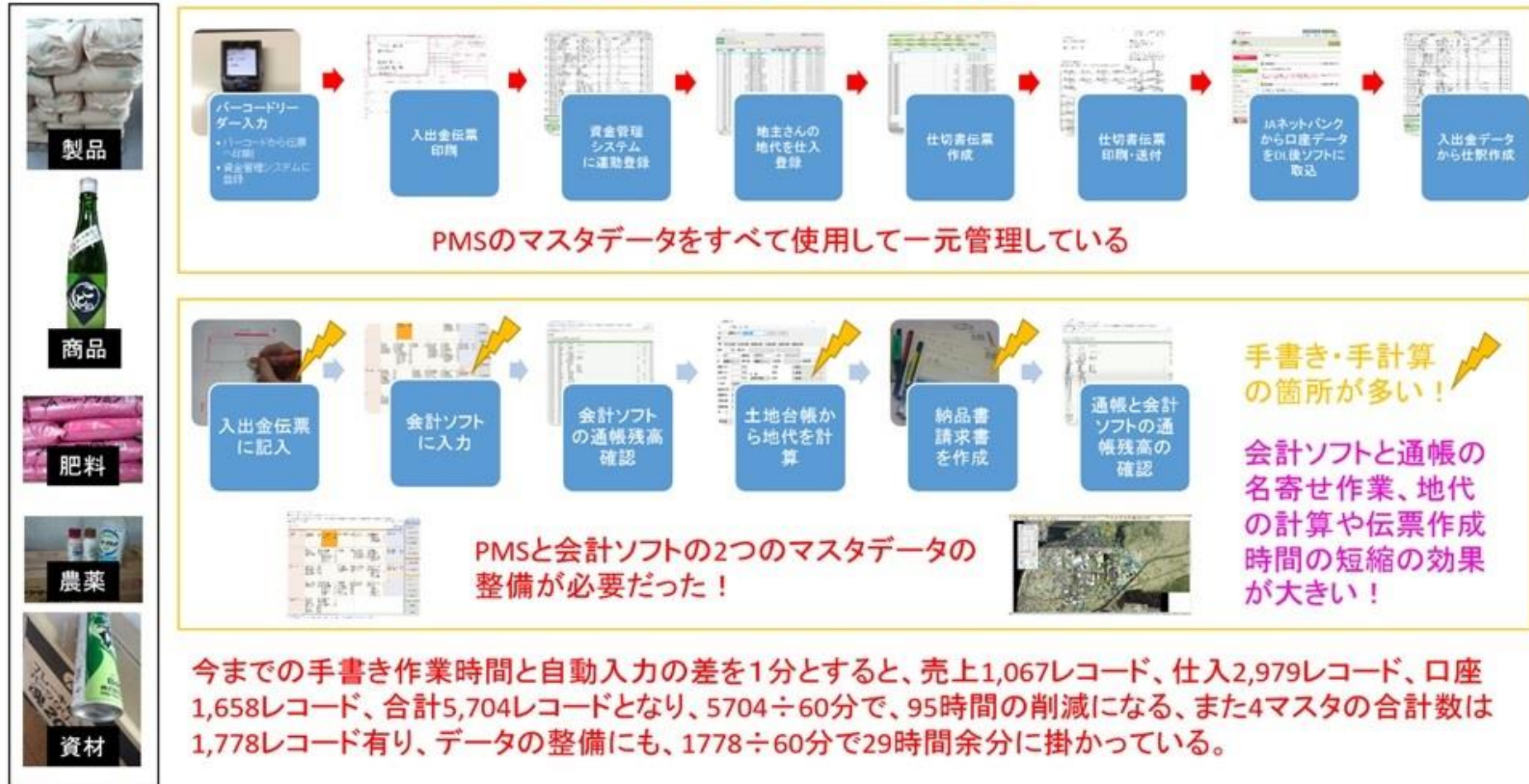
・市販の会計ソフトとPMSを併用していたが、顧客情報・商品・資材・肥料・農薬など二重帳簿になり、経営年数が増えるにしたいが、経理作業コストが、掛かって来た。



顧客情報・商品・資材・肥料・農薬などのマスタを共用し、消費税や勘定科目をPMSに追加することで、作業管理と資金管理を、同じマスタで行えるようになり、マスタ整備の時間短縮に！
JANコードをキーにすることにより、生産資材だけでなく自社製品が、商品として流通・販売出来るようになる。

一つのシステムで経営管理の時間を削減！

PMS資金管理システムの導入効果の比較



バーコードリーダーからJAバンクの入出金伝票を印刷、JAネットバンクのCSVデータをシステムに取り込むことで、システムの残高が口座残高と同じになり、**入出金の管理が激減！**
お試し版を無料公開！

同じDB上に作業管理と資金管理の情報が有り、無料のレポートソフトで本年度の作付面積や売上もリアルタイムで見れるようになる！

販売別売上

品種別作付面積

年度売上

売上関係

販管・決算関係

機械関係

社員番号	社員名	性別	年齢	TEL	FAX	Email	所属部署	所属課	所属係	所属班
20000111_00000000000000000000	佐藤 太郎	男	40	084-923-4100	084-924-7800	ho@yume.com	農機課	農機課	農機課	農機課
20000112_00000000000000000000	田中 花子	女	38	084-923-4100	084-924-7800	ho@yume.com	農機課	農機課	農機課	農機課
20000113_00000000000000000000	山田 一郎	男	45	084-923-4100	084-924-7800	ho@yume.com	農機課	農機課	農機課	農機課
20000114_00000000000000000000	鈴木 健二	男	42	084-923-4100	084-924-7800	ho@yume.com	農機課	農機課	農機課	農機課
20000115_00000000000000000000	高橋 三恵	女	35	084-923-4100	084-924-7800	ho@yume.com	農機課	農機課	農機課	農機課
20000116_00000000000000000000	渡辺 四郎	男	48	084-923-4100	084-924-7800	ho@yume.com	農機課	農機課	農機課	農機課
20000117_00000000000000000000	伊藤 五郎	男	43	084-923-4100	084-924-7800	ho@yume.com	農機課	農機課	農機課	農機課
20000118_00000000000000000000	佐々木 六郎	男	41	084-923-4100	084-924-7800	ho@yume.com	農機課	農機課	農機課	農機課
20000119_00000000000000000000	村上 七郎	男	39	084-923-4100	084-924-7800	ho@yume.com	農機課	農機課	農機課	農機課
20000120_00000000000000000000	石川 八郎	男	46	084-923-4100	084-924-7800	ho@yume.com	農機課	農機課	農機課	農機課
20000121_00000000000000000000	水野 九郎	男	44	084-923-4100	084-924-7800	ho@yume.com	農機課	農機課	農機課	農機課
20000122_00000000000000000000	山崎 十郎	男	47	084-923-4100	084-924-7800	ho@yume.com	農機課	農機課	農機課	農機課
20000123_00000000000000000000	松本 十一郎	男	43	084-923-4100	084-924-7800	ho@yume.com	農機課	農機課	農機課	農機課
20000124_00000000000000000000	佐藤 十二郎	男	40	084-923-4100	084-924-7800	ho@yume.com	農機課	農機課	農機課	農機課
20000125_00000000000000000000	田中 十三郎	男	42	084-923-4100	084-924-7800	ho@yume.com	農機課	農機課	農機課	農機課
20000126_00000000000000000000	山田 十四郎	男	45	084-923-4100	084-924-7800	ho@yume.com	農機課	農機課	農機課	農機課
20000127_00000000000000000000	鈴木 十五郎	男	41	084-923-4100	084-924-7800	ho@yume.com	農機課	農機課	農機課	農機課
20000128_00000000000000000000	高橋 十六郎	男	44	084-923-4100	084-924-7800	ho@yume.com	農機課	農機課	農機課	農機課
20000129_00000000000000000000	渡辺 十七郎	男	46	084-923-4100	084-924-7800	ho@yume.com	農機課	農機課	農機課	農機課
20000130_00000000000000000000	伊藤 十八郎	男	43	084-923-4100	084-924-7800	ho@yume.com	農機課	農機課	農機課	農機課
20000131_00000000000000000000	佐々木 十九郎	男	41	084-923-4100	084-924-7800	ho@yume.com	農機課	農機課	農機課	農機課
20000132_00000000000000000000	村上 二十郎	男	44	084-923-4100	084-924-7800	ho@yume.com	農機課	農機課	農機課	農機課
20000133_00000000000000000000	石川 二十一郎	男	42	084-923-4100	084-924-7800	ho@yume.com	農機課	農機課	農機課	農機課
20000134_00000000000000000000	水野 二十二郎	男	45	084-923-4100	084-924-7800	ho@yume.com	農機課	農機課	農機課	農機課
20000135_00000000000000000000	山崎 二十三郎	男	43	084-923-4100	084-924-7800	ho@yume.com	農機課	農機課	農機課	農機課
20000136_00000000000000000000	松本 二十四郎	男	41	084-923-4100	084-924-7800	ho@yume.com	農機課	農機課	農機課	農機課
20000137_00000000000000000000	佐藤 二十五郎	男	44	084-923-4100	084-924-7800	ho@yume.com	農機課	農機課	農機課	農機課
20000138_00000000000000000000	田中 二十六郎	男	42	084-923-4100	084-924-7800	ho@yume.com	農機課	農機課	農機課	農機課
20000139_00000000000000000000	山田 二十七郎	男	45	084-923-4100	084-924-7800	ho@yume.com	農機課	農機課	農機課	農機課
20000140_00000000000000000000	鈴木 二十八郎	男	43	084-923-4100	084-924-7800	ho@yume.com	農機課	農機課	農機課	農機課
20000141_00000000000000000000	高橋 二十九郎	男	41	084-923-4100	084-924-7800	ho@yume.com	農機課	農機課	農機課	農機課
20000142_00000000000000000000	渡辺 三十郎	男	44	084-923-4100	084-924-7800	ho@yume.com	農機課	農機課	農機課	農機課
20000143_00000000000000000000	伊藤 三十一郎	男	42	084-923-4100	084-924-7800	ho@yume.com	農機課	農機課	農機課	農機課
20000144_00000000000000000000	佐々木 三十二郎	男	45	084-923-4100	084-924-7800	ho@yume.com	農機課	農機課	農機課	農機課
20000145_00000000000000000000	村上 三十三郎	男	43	084-923-4100	084-924-7800	ho@yume.com	農機課	農機課	農機課	農機課
20000146_00000000000000000000	石川 三十四郎	男	41	084-923-4100	084-924-7800	ho@yume.com	農機課	農機課	農機課	農機課
20000147_00000000000000000000	水野 三十五郎	男	44	084-923-4100	084-924-7800	ho@yume.com	農機課	農機課	農機課	農機課
20000148_00000000000000000000	山崎 三十六郎	男	42	084-923-4100	084-924-7800	ho@yume.com	農機課	農機課	農機課	農機課
20000149_00000000000000000000	松本 三十七郎	男	45	084-923-4100	084-924-7800	ho@yume.com	農機課	農機課	農機課	農機課
20000150_00000000000000000000	佐藤 三十八郎	男	43	084-923-4100	084-924-7800	ho@yume.com	農機課	農機課	農機課	農機課

データを活用する
 Power BIは、会社のデータ経営を高度化するために収集と整理を助け、重要なデータを可視化するのに役立ちます。

無料体験はこちら

Power BIとは?
 Power BIは、Microsoftのデータ分析プラットフォームです。データを収集、整理、可視化し、重要なデータを可視化するのに役立ちます。

詳細はこちら

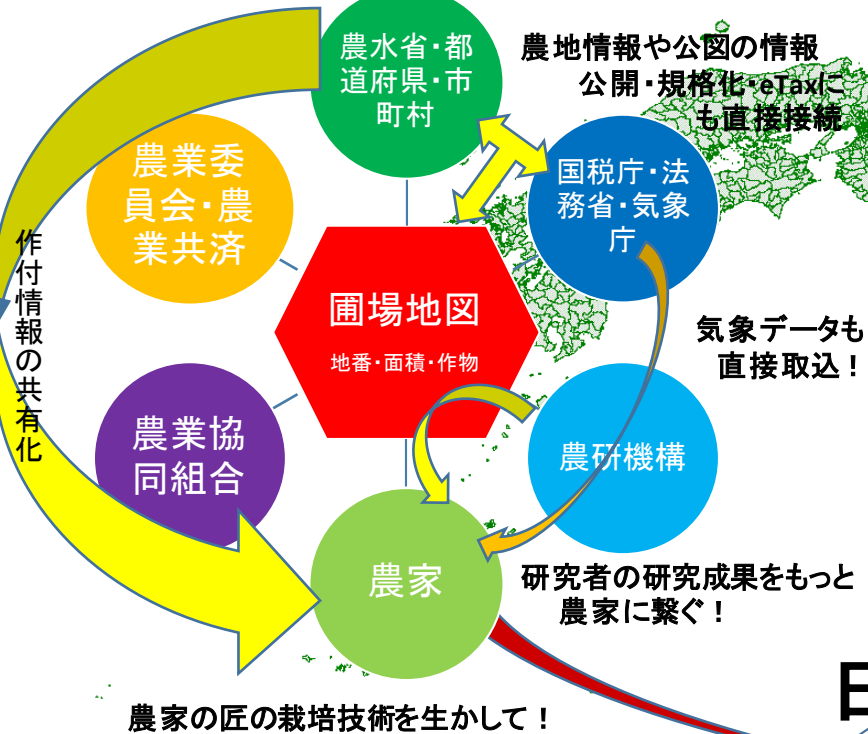
無料のソフトだけでも農業経営が可能に！
 生産段階から流通・販売に繋げてデータを活用するには、同じデータベース上に集める必要がある！

システムを全国の農業者が使えれば日本農業の未来は明るい！ 農業は**農地情報**が基本となる産業である！

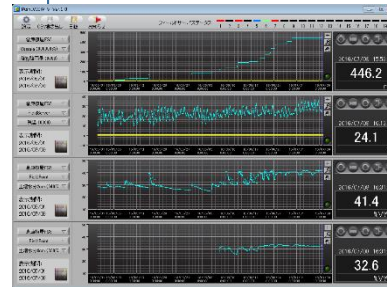
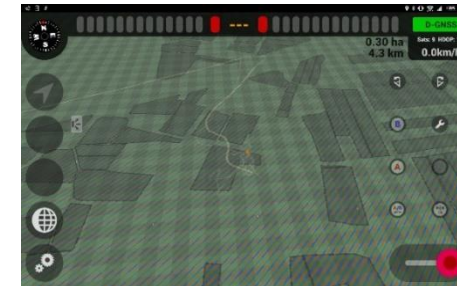
- 導入時SHPファイルが破損 → 農研機構の開発者に修復依頼 → 導入時のSHPファイル作成スキル → SHPファイルが無いと、利用できない → SHPファイル・背景図のオープンデータ化！
- 品種・作業名などの地域固有の名称 → 標準化がなされていない → 書類のデータ提出不可 → 農水省・市役所・農協・農家の作付・品種・作業名の標準化・一元化！
- 納税者としての義務である確定申告 → 農水省の標準の勘定科目が無い → 経営判断不可能 → 農業法人標準勘定科目を使用 → ビックデータには勘定科目の標準化も必要！
- 農研機構・試験場の研究成果 → 技術のミクロな成果が多い → 農業経営はすべての技術の総合管理 → 総合的な管理ソフトが無いのが原因 → 生産面と経営面の複合管理が必要！

農地は国の宝であり、農地情報は農業の礎である！

全国6千万筆の農地情報がキーポイント



正確な農地位置情報の提供により、高精度で無駄の無い数cmでの作業も現実にも！



3年前から気象データを集めているが、ベンダー独自の**保存形式**のため、取込出来ない問題も！



日本の農産物を国内だけでなく世界にも！