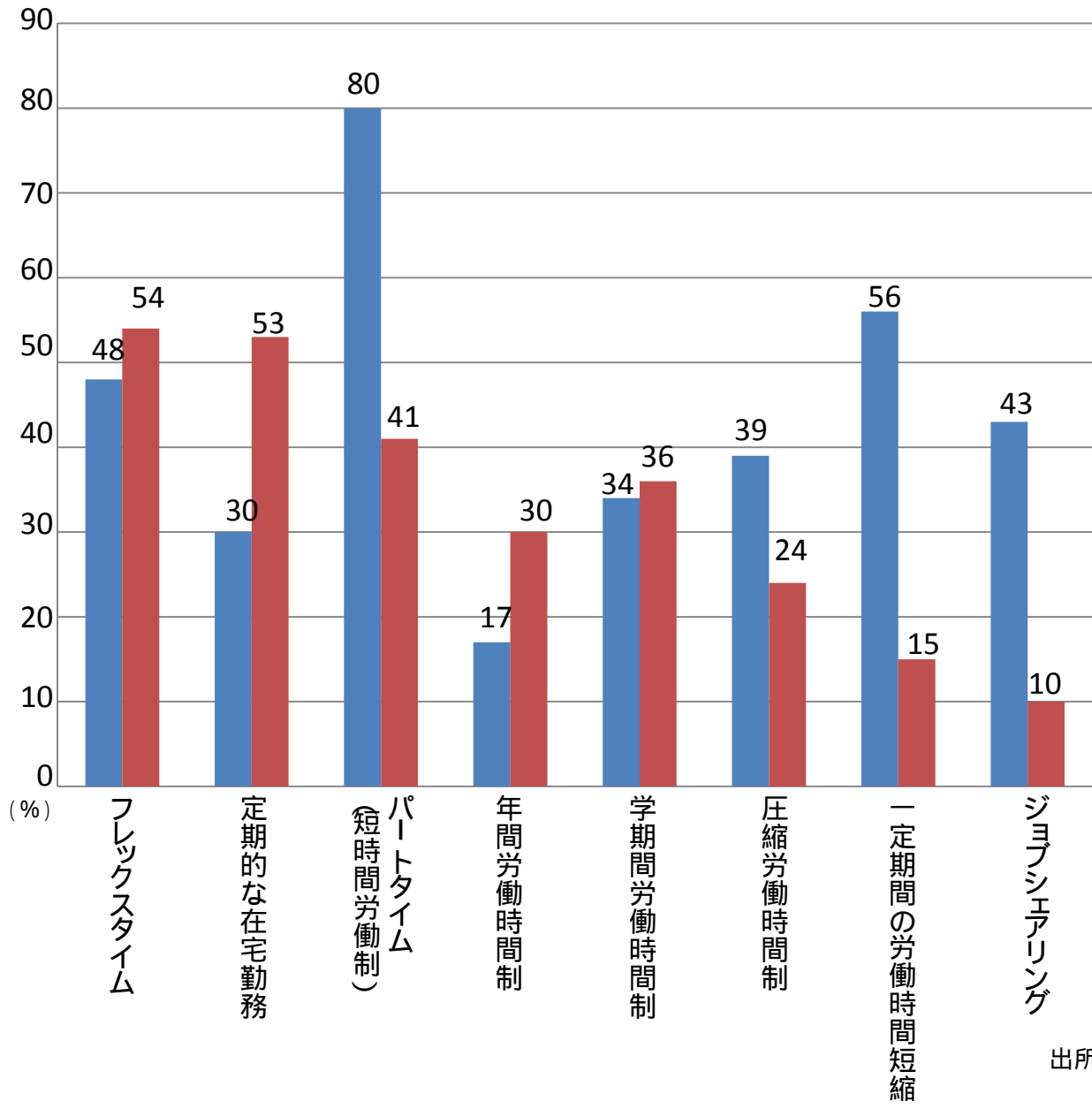


# (参考) イギリスにおける柔軟な働き方の導入・利用状況

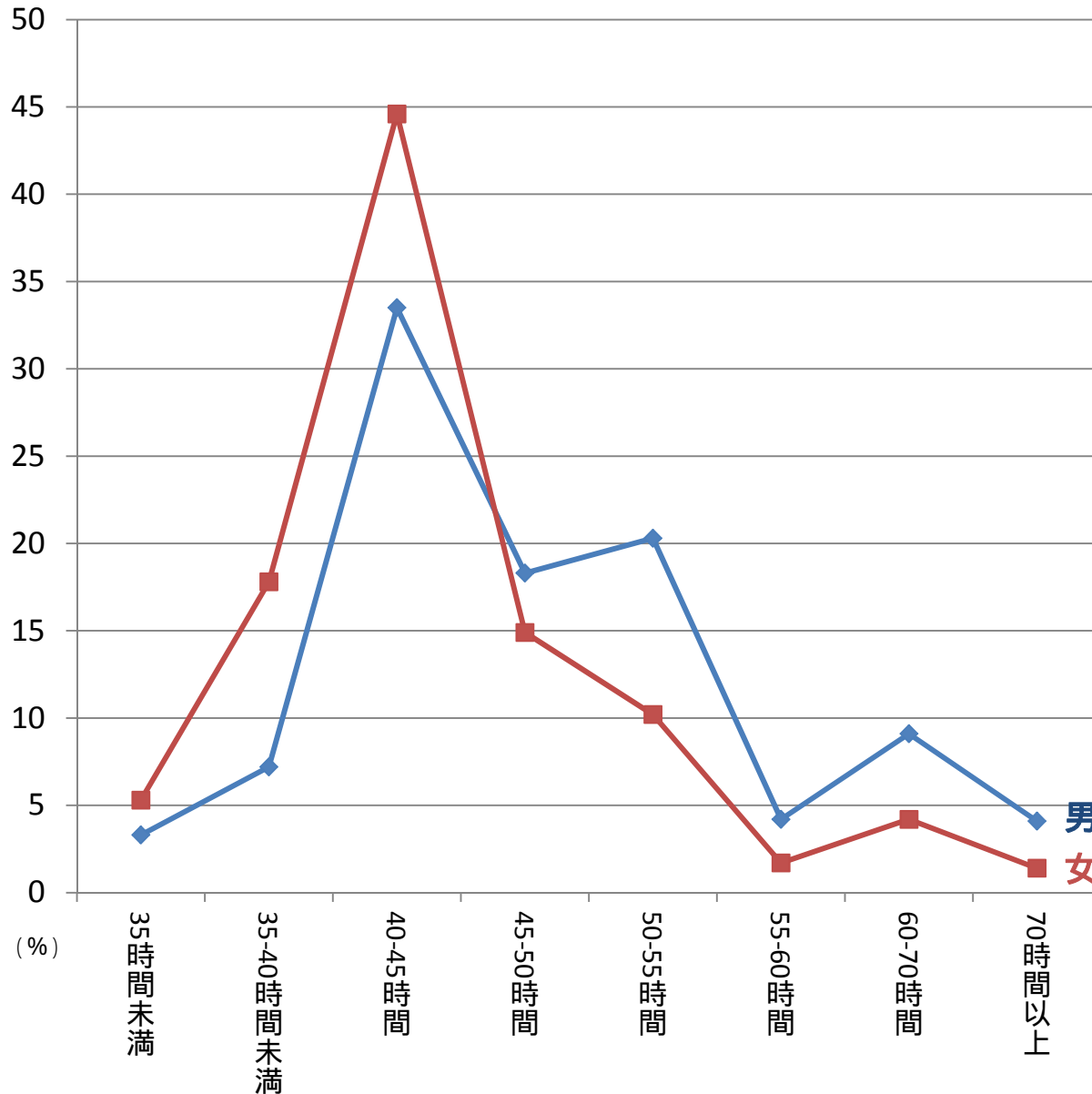


**導入率:**  
「あなたの職場で次のような柔軟な働き方が導入されているか」

**利用率:**  
「過去12ヶ月に利用したか」  
(導入されている職場で働く全従業員対象)

(注)  
 学期間労働時間制・・・子どもの学校がある期間のみ勤務する  
 年間労働時間制・・・年間の労働時間で契約し、事業の繁閑に応じて個別に労働時間を設定する  
 圧縮労働時間制・・・1日あたりの労働時間を長くして、週の労働日数を減らす

## (参考) ホワイトカラーの労働時間(正社員)



年間換算率 (×50週)

標準偏差

男性 2300.41 542.59

女性 2094.06 415.00

全体 2238.50 516.39

ホワイトカラーの年間  
総労働時間は2238時間。  
生産性を高めることで、10%  
短縮することができれば  
仕事と育児を両立する女性の  
活躍は一気に進むのでは？

男性 平均:46.01

女性 平均:41.88