

「楽しい国 日本」の実現に 向けた私案

2018年4月

A.T. カーニ

梅澤 高明

提案(1) ユニークな観光資源を開発する



上) Benson Kua "Alcatraz Island Panorama" via Flickr
<https://www.flickr.com/photos/bensonkua/4889603343>

下) Alcatraz prison cell (pfnatic).JP via Wikimedia
[https://commons.wikimedia.org/wiki/File:Alcatraz_prison_cell_\(pfnatic\).JPG](https://commons.wikimedia.org/wiki/File:Alcatraz_prison_cell_(pfnatic).JPG)

Alcatraz Island (サンフランシスコ)

- サンフランシスコ湾内の小島
- 19世紀半ばに灯台・要塞として建設。その後、1963年まで軍事監獄・連邦刑務所として活用
- 現在は、ゴールデンゲート国立レクリエーション地域の観光地として一般開放。年間170万人が訪問





Parador de Granada(グラナダ)

- アルハンブラ宮殿の敷地内にあるパドール
(スペイン国営ホテル)
- ナスル朝宮殿跡に、レコンキスタを経て15世紀末に
建設された修道院を改造
- 客室40室。特徴的な建築と中庭が有名

左) Parador de Granada 2.jpg via Wikimedia
https://commons.wikimedia.org/wiki/File:Parador_de_Granada_2.jpg

右) Parador de Granada - Claustro y galería baja.jpg via Wikimedia
https://commons.wikimedia.org/wiki/File:Parador_de_Granada_-_Claustro_y_galer%C3%ADa_baja.jpg

さらに有効活用できる日本の潜在資源（例）



首都圏外郭放水路(埼玉県春日部市)

- 世界最大級の地下放水路。周辺河川の増水時、洪水を防ぐため水を貯留し江戸川に排水
- 2006年完成。延長6.3km、深度50m
- ヒーロー物の映画・テレビのロケ地として活用

Kasukabe2006 06 07.JPG via Wikimedia
https://commons.wikimedia.org/wiki/File:Kasukabe2006_06_07.JPG



軍艦島(長崎県長崎市端島)

- 三菱の海底炭鉱で栄えた町。1890年代より本格操業、1974年に閉山
- 南北480m、東西160m(面積6.3ha)
- 「明治日本の産業革命遺産」として世界文化遺産に登録(2015年)

Nagasaki Hashima 01.png via Wikimedia
[https://ja.wikipedia.org/wiki/%E7%AB%AF%E5%B3%B6_\(%E9%95%B7%E5%B4%8E%E7%9C%8C\)#/media/File:Nagasaki_Hashima_01.png](https://ja.wikipedia.org/wiki/%E7%AB%AF%E5%B3%B6_(%E9%95%B7%E5%B4%8E%E7%9C%8C)#/media/File:Nagasaki_Hashima_01.png)

さらに有効活用できる日本の潜在資源（例）



玉泉洞（沖縄県南城市）

- 国内最大級の鍾乳洞（天然記念物）
- 100万本以上の鍾乳石、全長5000メートル
- 年間100万人が訪問

Gyokusendo Cave - panoramio.jpg via Wikimedia
https://commons.wikimedia.org/wiki/File:Gyokusendo_Cave_-_panoramio.jpg



友ヶ島（和歌山県和歌山市）

- 紀淡海峡の無人島群
- 明治時代から太平洋戦争まで砲台・防備衛所として利用
- 「ラピュタの島」として話題に

第三砲台跡 via Wikimedia
<http://photozou.jp/photo/show/1662551/171954380>

ユニークな観光資源開発の視点

<u>場・資源</u>		<u>機能・コンテンツ</u>
神社仏閣		宿泊
城・軍事拠点		レストラン
庭園	×	アート展
産業遺産		ライブ・DJイベント
廃校		コスプレ体験
美術館		街コン
...		...

留意点

- 「インスタ映え」する意外な組み合わせ
- 継続運営できるコンテンツ
- 顧客単価の向上(宿泊・飲食と組み合わせ)
- 交通・宿泊などとの連動

提案(2) 富裕層市場を開拓する

Benesse Art Site Naoshima(直島・豊島・犬島)



左上) Todd Lippin "The Chamber" via Flickr
<https://www.flickr.com/photos/telstar/204536034/>

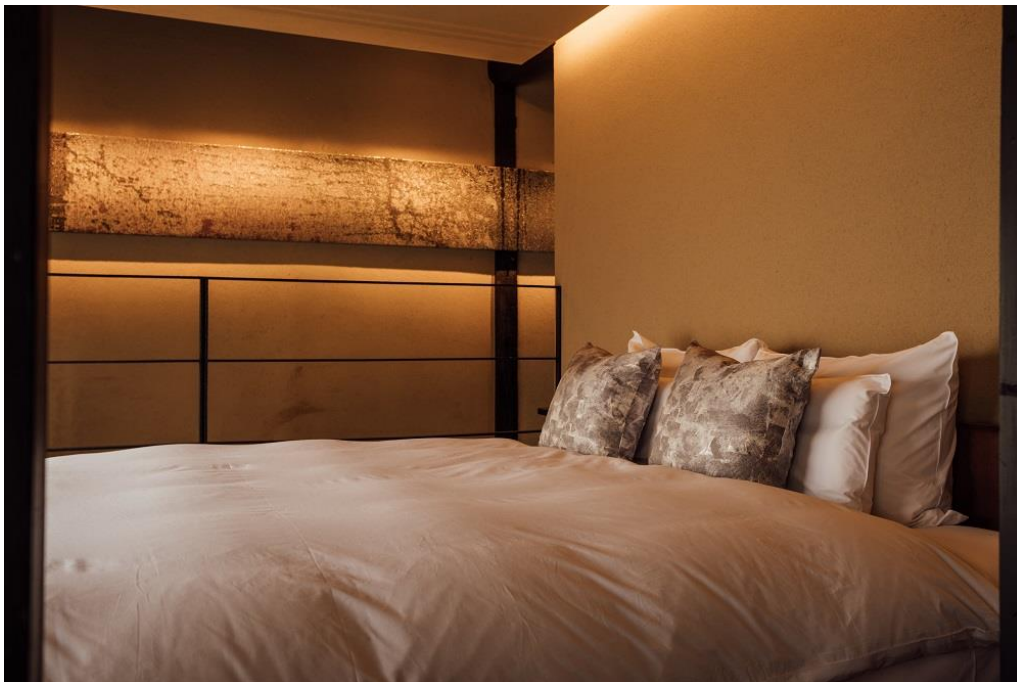
左下) Kimon Berlin "Teshima Art Museum" via Flickr
<https://www.flickr.com/photos/kimon/8797572559/>

右) Kento Ono "犬島精錬所美術館" via Flickr
<https://www.flickr.com/photos/inucara/10497056826/>



Wabisuki Academy

- 茶道宗徧流家元の山田長光氏が主宰
- 国内外のエグゼクティブに対する文化体験教育プログラム
- 点茶、アート、瞑想、体幹トレーニングなどの要素を統合



Hosoo Residence

- 細尾(西陣織)がデザイン・運営。1日1組限定の高級宿泊施設
- 京都・御所南エリアの京町家をリノベーションした工芸建築
- ハイヤー付きコンシェルジュツアーも提供

©Hosoo Residence
<http://hosoo-residence.com/jp/>

富裕層市場開拓の視点

- 富裕層の関心事: 自然、歴史、アート、食、健康・マインドフルネス
- 「Japan」ですぐに想起されるものを、そのまま見せてもダメ
- 特に、その場所でしかできないユニークな体験、見た事・聞いた事のない体験に興味
- 快適・上質なサービスは必要条件(十分条件ではない)
 - 高品質のファシリティ
 - 気の利いた(しかし過剰でない)サービス
 - 快適な移動
 - 無駄な時間の削減

提案(3) ナイトタイムエコノミーを創出する

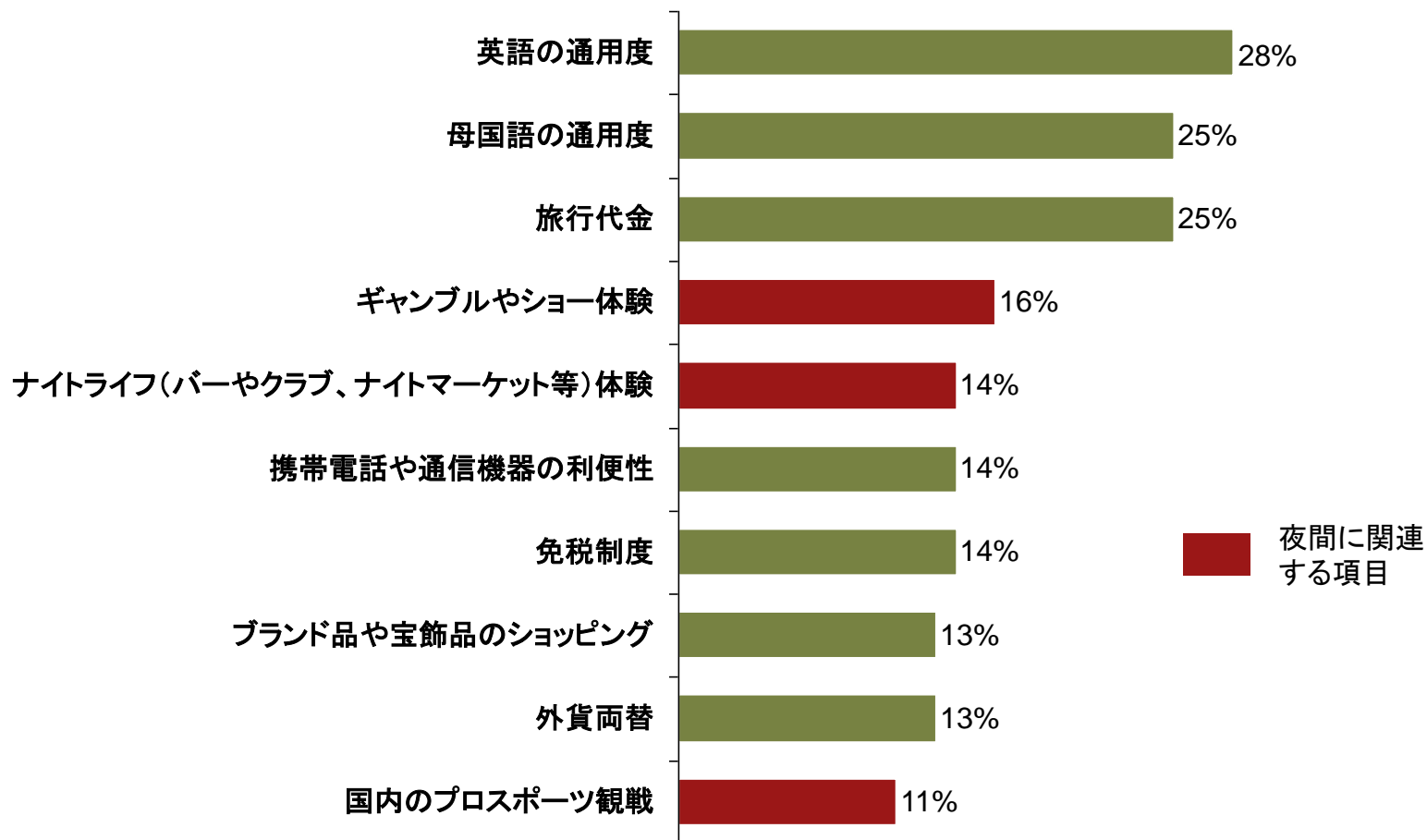
ナイトタイムエコノミー発展の意義

- 「娯楽サービス費」の大きな伸びしろ
 - 日本 3.3%(2017年)
 - 米 10.4%(2012年)、仏 7.8%(2013年)*
- 日本旅行に対する「不満」は、夜間のエンターテインメント関連が多い。時差ボケで深夜に活動したい外国人観光客も多数
- 夜のコンテンツ提供は宿泊＋飲食のニーズを創出。特に地方部の顧客単価を劇的に向上する可能性
 - 日帰り観光地の観光収入アップの切り札

「日本旅行で最も不満だった点」

～DBJ アジア8地域・訪日外国人旅行者の意向調査（H26年版）～

※訪日経験2回以上の人の回答

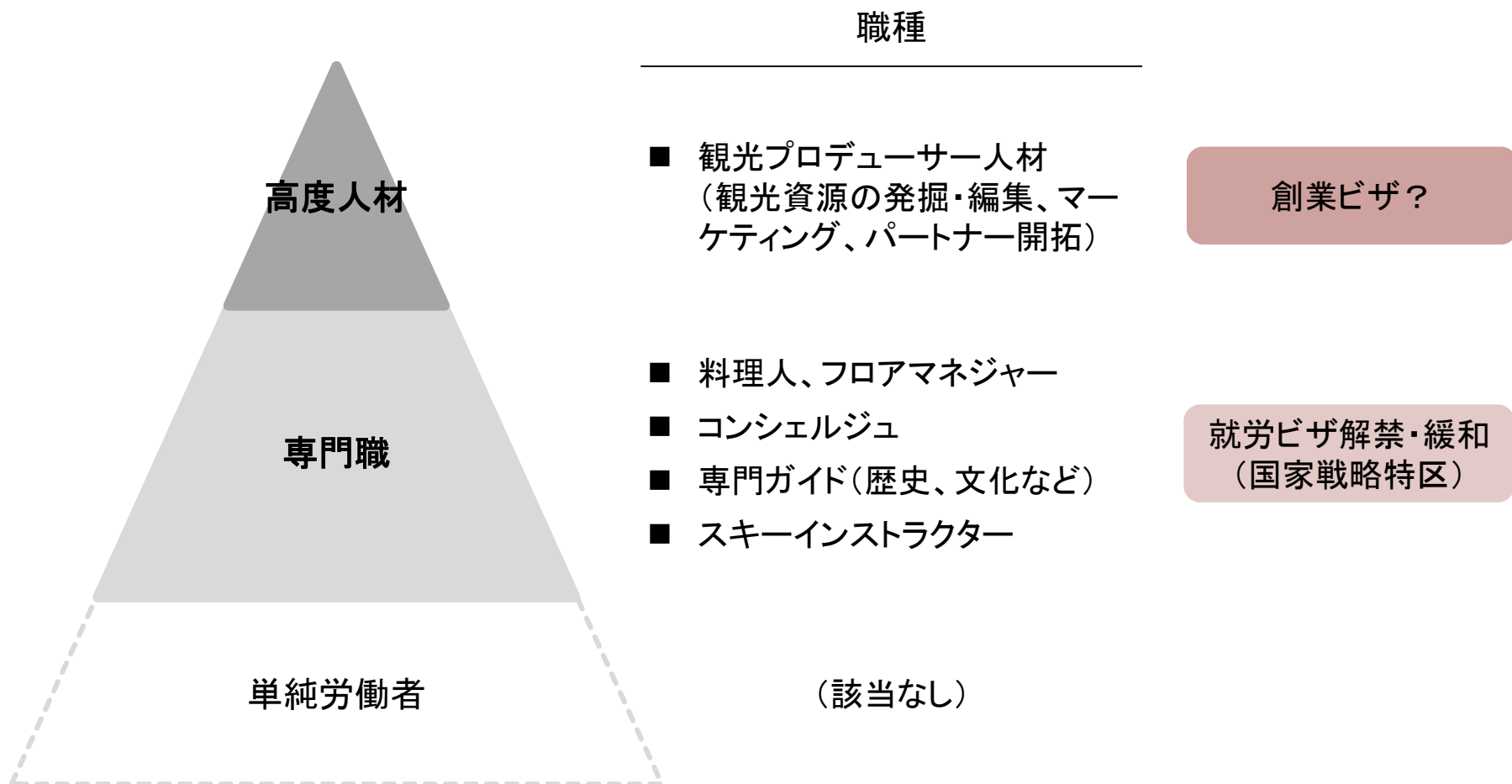


夜のコンテンツ開発（例）

- 演劇・ミュージカルの夜間公演（例：20時開演の部）
- エンターテインメント・レストラン
- 伝統芸能（歌舞伎・能）の夜間公演
- ユニークベニュー
 - 美術館・博物館
 - 公園
 - 城・神社仏閣
 - 産業遺産

提案(4) 外国人材を本格的に活用する

インバウンド観光関連で必要な外国人材



➡ インバウンド観光は無数のニッチセグメント(顧客層×コンテンツ×地域)の集合体。多くの外国人材の力を借りて、初めて掘り起こせる市場