

通学路等における子どもの犯罪被害防止対策

従来

警察庁(都道府県警察)

- ◆ 警察活動の積極的展開
- ◆ 子どもの安全確保に力点を置いた安全・安心まちづくり
- ◆ 地域住民等との連携
- ◆ 子ども対象・暴力的性犯罪の出所者による再犯防止措置

H17.11.22 広島県広島市の女子児童殺害事件の発生

H17.12.1 栃木県今市市の女子児童殺害事件の発生

上記取組みの一層の強化

- ◆ 「街頭犯罪・侵入犯罪抑止総合対策の基本方針」を踏まえた計画の策定
- ◆ 声かけ事案等不審者情報の迅速かつ正確な把握と情報の共有化
- ◆ 学校、PTA、防犯ボランティア団体、地域住民との連携の強化
 - ・ 通学路における危険個所の点検
 - ・ 「地域安全マップ」の作成の支援 等
- ◆ 子どもに対する被害防止教育の強力な推進
- ◆ 犯罪被害にあった子どもへの支援

通学路等における安全対策の強化

文部科学省
(都道府県教育委員会)

- ◇ 通学路の安全点検の徹底と要注意箇所の周知徹底
- ◇ 登下校時の幼児児童生徒の安全管理の徹底
- ◇ 幼児児童生徒に危険予測・回避能力を身に付けさせるための安全教育の推進
- ◇ 不審者等に関する情報の共有

連携

学校・PTA・防犯ボランティア団体・地域住民

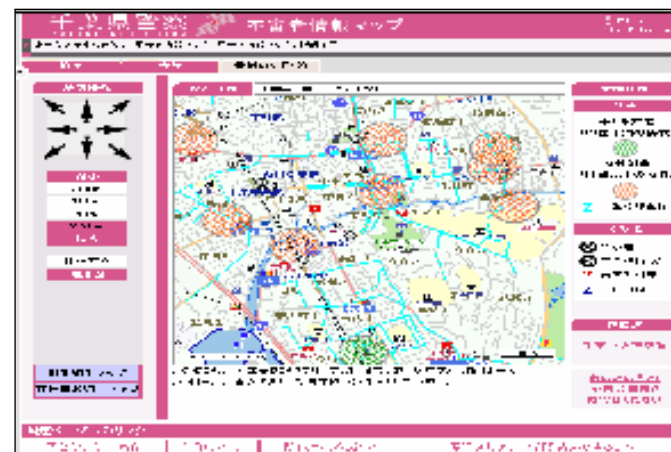
通学路等における子どもの犯罪被害防止対策

学校、地域住民等との連携の強化(1)



地域住民等による通学路のパトロールの支援(和歌山県)

不審者情報の共有化



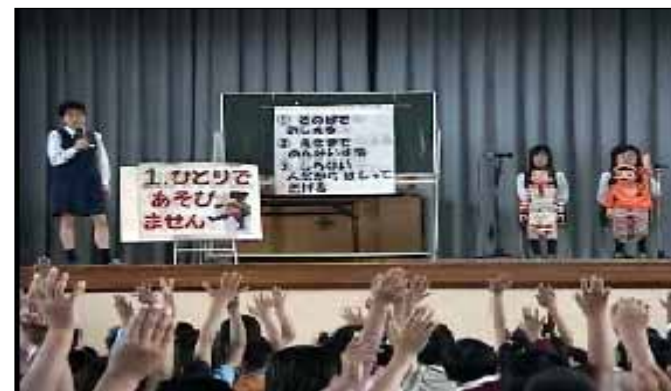
県警ウェブサイト上における不審者情報の提供(千葉県)

学校、地域住民等との連携の強化(2)



「地域安全マップ」の作成支援(高知県)

子どもに対する被害防止教育の推進



誘拐防止教室の開催(5つの約束クイズ)(岐阜県)