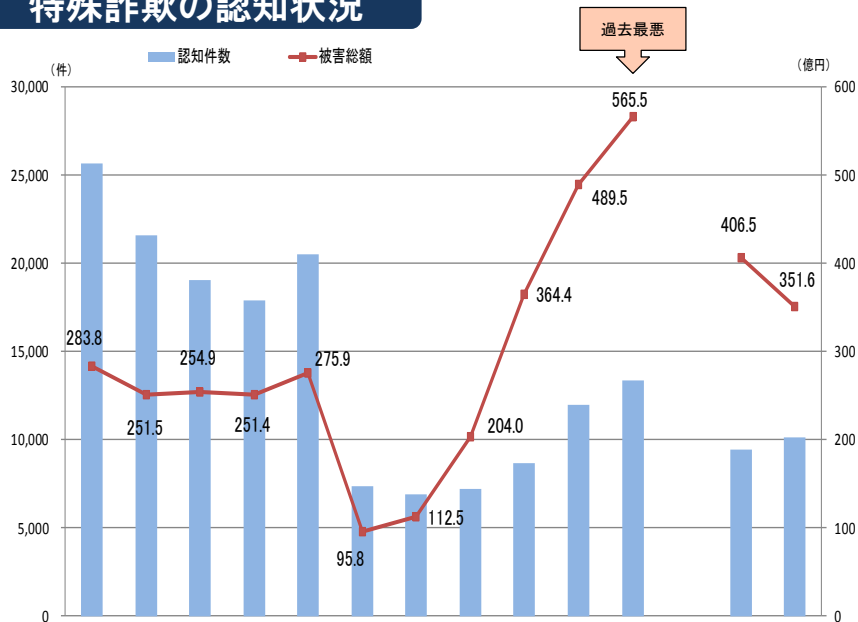
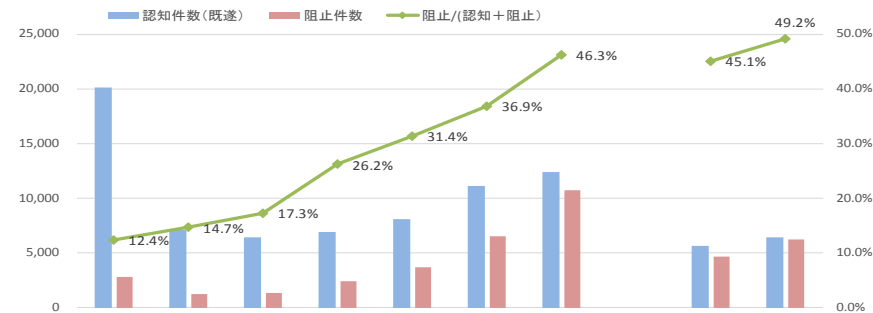


特殊詐欺の認知状況



* 振り込め詐欺以外の特殊詐欺は平成22年2月から集計

特殊詐欺被害の阻止状況



※ 平成22年以前の数値には振り込め詐欺以外の特殊詐欺は含まない。

特殊詐欺の検挙状況

年次	16年	17年	18年	19年	20年	21年	22年	23年	24年	25年	26年	26年 1-9月	27年 1-9月
検挙件数(件)	1,305	2,539	2,974	3,079	4,400	5,669	5,189	2,556	2,990	3,419	3,252	2,256	2,592
検挙人員(人)	548	819	761	454	699	955	686	923	1,523	1,774	1,985	1,295	1,732

* 振り込め詐欺以外の特殊詐欺は、平成23年1月から集計

課題

- 金融機関や郵便・宅配事業者等と連携した被害の未然防止など、**官民一体となった予防活動**を推進していくことが必要
- 犯行に利用された携帯電話、預貯金口座等の**犯行ツールを遮断**することが必要
- 犯行を繰り返す**グループ**に重点を置いた**徹底的な取締り**を一層推進していくことが必要

今後の取組

総合的な被害防止対策

犯行ツールの遮断

特殊詐欺事件の検挙